

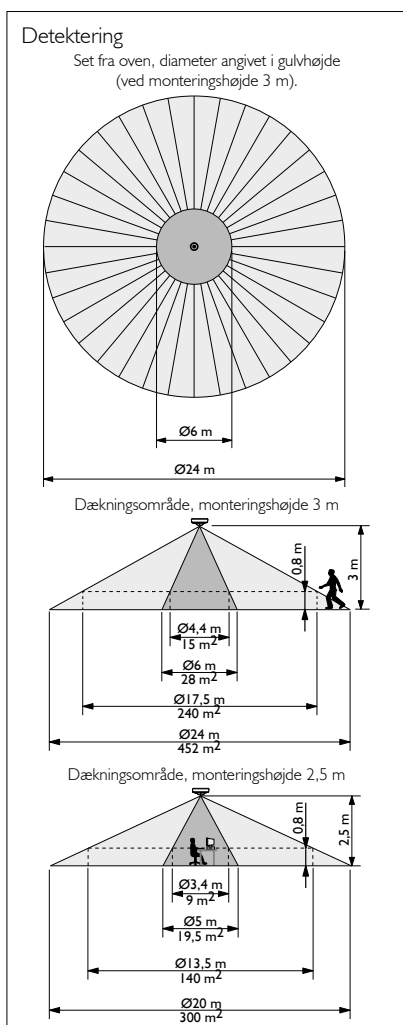
Tilstedeværelsessensor 360°, Slave, 230 V – til indendørs lysstyring

- For montering planforsænket i loft
- Tilslut op til 10 stk. slavesensorer på hver master
- Stort detekteringsområde – op til 450 m²
- Indstilling af følsomhed på sensoren
- Kapslingsgrad IP 54

Tilstedeværelsessensor 41-702 Slave er beregnet til montering planforsænket i loft og for tilslutning til tilstedeværelsessensorer Master i 700-serien.

Sensoren kan detektere småbevægelse i et område på 9 m², ved monteringshøjde 2,5 m.

Sensoren indeholder PIR modtager og indstilling for følsomhed (via DIP switch) og testfunktion via potentiometer.



Tekniske data



Indgang

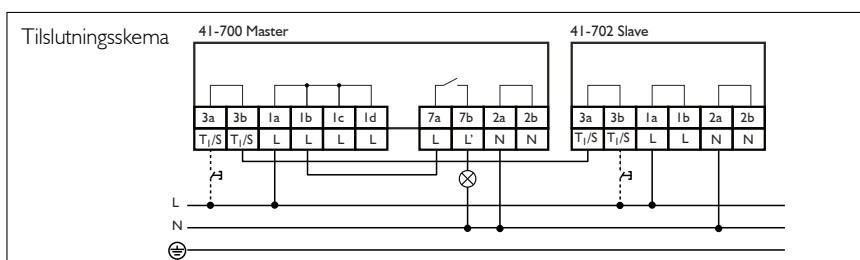
Forsyningsspænding 230 V AC ± 10 %, 50 Hz
Effektforbrug 0,2 W

Performance

Potentiometer for test
Rækkevidde kropsbevægelser (ved 3 m monteringshøjde) 450 m²
Rækkevidde småbevægelser (ved 2,5 m monteringshøjde) 9 m²
Monteringshøjde 2 - 3,4 m
Følsomhed 4 indstillinger
Kapslingsklasse, med påmonteret tætningsring IP 54
Farve RAL 9010 (hvid)
Omgivelsestemperatur -5° C... +50° C

Godkendelse

CE iht. EN 60669-2-1



Bestillingsnr.:

Produkt	Type	EAN nr.
Slavesensor	41-702	5703102 207364
Indbygningsdåse	41-907	5703102 206992