

DENVER[®]
denver-electronics.com

--Instructions

This is a quick start guide to get your product up and running.
For the full manual please visit our website and search for your
product.

 facebook.com/denverelectronics

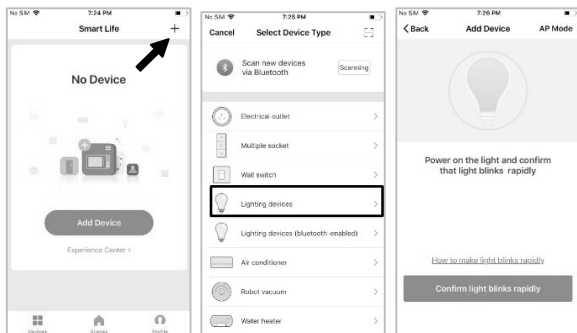
Denver Smart Home



Android App



iOS App



1 → 2 → 3

Lighting product instructions for use

Universal Edition Denver Smart Home App

Preparation for use

1. Power on the lamp while ensuring that your smartphone is connected to the 2.4 GHz Wi-Fi network;
2. Download and open the app.
Search for "Denver Smart Home" in the App Store or scan the QR code below or on the package to download and install the app.
Tap the "Register" button to register if you download it for the first time. If you already have an account, tap the "Login" button.

Device Network configuration

1. Open the Denver Smart Home app and access the "Devices" page. Tap the "+" mark in the upper right corner of the page.
2. Select "Lighting devices" on the device list page.
3. Two configuration modes are available for connection: EZ mode and AP mode.

1) EZ Mode

Ensure the light flashes quickly (twice a second). This indicates that the lamp is in configuration mode.

Press the lamp switch 3 times (on-off-on-off-on) until the light flashes quickly. Tap the "Confirm light blinks rapidly" button on the "Add Device" page to start connection.

Please notice - All products are subject to change without any notice. We take reservations for errors and omissions in the manual.

ALL RIGHTS RESERVED, COPYRIGHT DENVER ELECTRONICS A/S

Electric and electronic equipment and included batteries contains materials, components and substances that can be hazardous to your health and the environment, if the waste material (discarded electric and electronic equipment and batteries) is not handled correctly.

Electric and electronic equipment and batteries is marked with the crossed out trash can symbol, seen above. This symbol signifies that electric and electronic equipment and batteries should not be disposed of with other household waste, but should be disposed of separately.

As the end user it is important that you submit your used batteries to the appropriate and designated facility. In this manner you make sure that the batteries are recycled in accordance with legislature and will not harm the environment.

All cities have established collection points, where electric and electronic equipment and batteries can either be submitted free of charge at recycling stations and other collection sites, or be collected from the households. Additional information is available at the technical department of your city.

Hereby, Inter Sales A/S declares that the radio equipment type SHL-340 is in compliance with Directive 2014/53/EU. The full text of the EU declaration of conformity is available at the following internet address: www.denver-electronics.com and then click the search ICON on topline of website. Write model number: SHL-340. Now enter product page, and red directive is found under downloads/other downloads.

Operating Frequency Range: 50-60Hz

Max Output Power:9W

DENVER ELECTRONICS A/S

Omega 5A, Soeflen

DK-8382 Hinnerup

Denmark

www.facebook.com/denverelectronics

Please notice - All products are subject to change without any notice. We take reservations for errors and omissions in the manual.

ALL RIGHTS RESERVED, COPYRIGHT DENVER ELECTRONICS A/S

DENVER®

www.denver-electronics.com



Electric and electronic equipment contains materials, components and substances that can be hazardous to your health and the environment, if the waste material (discarded electric and electronic equipment) is not handled correctly.

Electric and electronic equipment is marked with the crossed out trash can symbol, seen above. This symbol signifies that electric and electronic equipment should not be disposed of with other household waste, but should be disposed of separately.

All cities have established collection points, where electric and electronic equipment can either be submitted free of charge at recycling stations and other collection sites, or be collected from the households. Additional information is available at the technical department of your city.

Hereby, Inter Sales A/S declares that the radio equipment type SHL-340 is in compliance with Directive 2014/53/EU. The full text of the EU declaration of conformity is available at the following internet address: www.denver-electronics.com and then click the search ICON on topline of website. Write model number: SHL-340. Now enter product page, and red directive is found under downloads/other downloads.

Operating Frequency Range: 50-60Hz

Max Output Power: 9W

DENVER ELECTRONICS A/S

Omega 5A, Soeflen

DK-8382 Hinnerup

Denmark

www.facebook.com/denverelectronics

Anleitung für die Benutzung von Beleuchtungsprodukten App Denver Smart Home Universal Edition

Vorbereiten für die Benutzung

1. Schalten Sie die Lampe ein und vergewissern Sie sich, dass Ihr Smartphone mit einem 2,4-GHz-WLAN verbunden ist.
2. Laden Sie die App herunter und öffnen Sie sie anschließend.
Suchen Sie im App Store nach „Denver Smart Home“ oder scannen Sie den nachstehenden oder den sich auf der Verpackung befindlichen Code, um die App herunterzuladen und anschließend zu installieren.
Tippen Sie auf die Schaltfläche „Registrieren“, wenn Sie diese App zum ersten Mal heruntergeladen haben.
Wenn Sie bereits ein Konto besitzen, dann tippen Sie auf die Schaltfläche „Anmelden“.

Gerätetzurückführung

1. Öffnen Sie die App Denver Smart Home und wechseln Sie dann zur Seite „Geräte“. Tippen Sie auf das „+“-Symbol in der rechten oberen Ecke dieser Seite.
2. Wählen Sie aus der Geräteliste dieser Seite „Beleuchtungskörper“ aus.
3. Für die Verbindung stehen Ihnen zwei Einrichtungsmodi zur Verfügung: EZ-Modus und AP-Modus.
1) EZ-Modus

Vergewissern Sie sich, dass die Lampe schnell (2 Mal pro Sekunde) blinkt. Hierdurch wird angezeigt, dass sich die Lampe im Konfigurationsmodus befindet.

Drücken Sie den Lampenschalter 3 Mal (ein – aus – ein – aus – ein) solange, bis die Lampe schnell blinkt.

Tippen Sie auf der Seite „Gerät hinzufügen“ auf die Schaltfläche „Das schnelle Blinken der Lampe bestätigen“, um die Verbindung herzustellen.

Bitte beachten – Alle Produkte können stillschweigend geändert werden. Irrtümer und Auslassungen in der Bedienungsanleitung vorbehalten.

ALLE RECHTE VORBEHALTEN, URHEBERRECHTE DENVER ELECTRONICS A/S
Elektrische und elektronische Geräte sowie Batterien enthalten Materialien, Komponenten und Substanzen, welche für Sie und Ihre Umwelt schädlich sein können, sofern die Abfallmaterialien (entsorgte elektrische und elektronische Altgeräte sowie Batterien) nicht korrekt gehandhabt werden.

Elektrische und elektronische Geräte und Batterien sind mit dem durchgestrichenen Mülltonnensymbol gekennzeichnet, wie oben dargestellt. Dieses Symbol bedeutet, dass elektrische und elektronische Altgeräte sowie Batterien nicht mit dem Hausmüll entsorgt werden dürfen, sondern separat zu entsorgen sind.

Als Endverbraucher ist es notwendig, dass Sie Ihre erschöpften Batterien bei den entsprechenden Sammelstellen abgeben. Auf diese Weise stellen Sie sicher, dass die Batterien entsprechend der Gesetzgebung recycelt werden und keine Umweltschäden verursachen.

Alle Städte und Gemeinden haben Sammelstellen eingerichtet, an denen elektrische und elektronische Altgeräte sowie Batterien kostenfrei zum Recycling abgegeben werden können oder die sie von den Haushalten einsammeln. Weitere Informationen erhalten Sie bei der Umweltbehörde Ihrer Gemeinde.

Hiermit erklärt Inter Sales A/S, dass der Funkanlagentyp SHL-340 der Richtlinie 2014/53/EU entspricht. Der vollständige Text der EU-Konformitätserklärung ist unter der folgenden Internetadresse verfügbar:

www.denver-electronics.com und klicken Sie dann auf das SYMBOL Suche in der obersten Leiste der Webseite. Geben Sie die Modellnummer ein: SHL-340. Sie gelangen nun zur Produktseite, auf der Sie die Richtlinie 2014/53/EU unter „downloads/other downloads“ finden können.

Betriebsfrequenzbereich: 50–60Hz

Max. Ausgangsleistung: 9W

DENVER ELECTRONICS A/S

Omega 5A, Soeften

DK-8382 Hinnerup

Dänemark

www.facebook.com/denverelectronics

Bitte beachten Sie – Alle Produkte können stillschweigend geändert werden. Irrtümer und Auslassungen in der Bedienungsanleitung vorbehalten.

ALLE RECHTE VORBEHALTEN, URHEBERRECHTE DENVER ELECTRONICS A/S

DENVER®

www.denver-electronics.com



Elektrische und elektronische Geräte enthalten Materialien, Bauteile und Substanzen, die Ihrer Gesundheit oder der Umwelt schaden können, falls das Abfallmaterial (entsorgte elektrische und elektronische Geräte) nicht ordnungsgemäß entsorgt wird.

Elektrische und elektronische Geräte sind mit einer durchkreuzten Mülltonne gekennzeichnet. Dieses Symbol bedeutet, dass die elektrischen und elektronischen Geräte nicht mit dem restlichen Haushaltsmüll sondern getrennt davon entsorgt werden müssen.

In allen Städten befinden sich Sammelstellen, an denen elektrische und elektronische Geräte entweder kostenlos bei Recyclingstellen abgegeben werden können oder auch direkt eingesammelt werden. Weitere Informationen erhalten Sie bei der Umweltbehörde Ihrer Gemeinde.

Hiermit erklärt Inter Sales A/S, dass der Funkanlagentyp SHL-340 der Richtlinie 2014/53/EU entspricht. Der vollständige Text der EU-Konformitätserklärung ist unter der folgenden Internetadresse verfügbar: www.denver-electronics.com und klicken Sie dann auf das SYMBOL Suche in der obersten Leiste der Webseite. Modellnummer schreiben: SHL-340. Sie gelangen nun zur Produktseite, auf der Sie die rote Direktive (Richtlinie 2014/53/EU) unter downloads/other downloads finden können.

Betriebsfrequenzbereich: 50–60Hz

Max. Ausgangsleistung: 9W

DENVER ELECTRONICS A/S

Omega 5A, Soeflen

DK-8382 Hinnerup

Denmark

www.facebook.com/denverelectronics

Betjeningsvejledning for lysprodukt

Universaludgave af appen Denver Smart Home

Kom godt i gang

1. Tænd lampen, og sørg samtidig for, at din smartphone er forbundet til 2,4 GHz wi-fi-netværket;
2. Download og åbn appen.
Søg efter "Denver Smart Home" i App Store, eller scan QR-koden herunder eller på pakken, og installer appen.
Tryk på knappen "Registrér" for at registrere dig, hvis det er første gang, du henter appen. Hvis du allerede har en konto, skal du trykke på knappen "Login".

Konfiguration af enhedens netværk

1. Åbn appen Denver Smart Home, og gå ind på siden "Enheder". Tryk på mærket "+" i øverste højre hjørne af siden.
2. Vælg "Lysenheder" på siden med enhedslisten.
3. Der findes to metoder til konfiguration af forbindelse: EZ-tilstand og AP-tilstand.
 - 1) EZ-tilstand
Tjek, at lampen blinker hurtigt (to gange pr. sekund). Dette betyder, at lampen er i konfigurationstilstand. Tryk på lampekontakten 3 gange (tænd-sluk-tænd-sluk-tænd), indtil lyset blinker hurtigt. Tryk på knappen "Bekræft, at lyset blinker hurtigt" på siden "Tilføj enhed" for at oprette forbindelse.
Bemærk venligst - Ret til uvarslet ændring i alle produkter forbeholdes. Vi tager forbehold for fejl og udeladelser i denne manual.

ALLE RETTIGHEDER RESERVERET, COPYRIGHT DENVER ELECTRONICS A/S

Elektrisk og elektronisk udstyr samt medfølgende batterier indeholder materialer, komponenter og stoffer, der kan være skadelige for menneskers sundhed og for miljøet, hvis affaldet (kasseret elektrisk og elektronisk udstyr og batterier) ikke håndteres korrekt.

Elektrisk og elektronisk udstyr og batterier er mærket med ovenstående overkrydsede skraldespand. Den symboliserer, at elektrisk og elektronisk udstyr og batterier ikke må bortskaffes sammen med usorteret husholdningsaffald, men skal indsamles særskilt.

Som slutbruger er det vigtigt, at du afleverer dine brugte batterier til de ordninger, der er etablerede. På denne måde er du med til at sikre, at batterierne genanvendes i overensstemmelse med lovgivningen og ikke unødigt belaster miljøet.

Alle kommuner har etableret indsamlingsordninger, hvor kasseret elektrisk og elektronisk udstyr samt bærbare batterier gratis kan afleveres af borgerne på genbrugsstationer og andre indsamlingssteder eller bliver afhentet direkte fra husholdningerne. Nærmere information kan fås hos kommunens tekniske forvaltning.

Hermed erklærer Inter Sales A/S, at radioudstyrstypen SHL-340 er i overensstemmelse med direktiv 2014/53/EU. EU-overensstemmelseserklæringens fulde tekst kan findes på følgende internetadresse: www.denver-electronics.com og klik på søgeikonet øverst på hjemmesiden. Skriv modelnummeret: SHL-340. Du kommer nu ind på produktsiden, hvor RED-direktivet kan findes under downloads/andre downloads.
Driftsfrekvensområde: 50-60Hz
Maximal udgangseffekt:9W

DENVER ELECTRONICS A/S

Omega 5A, Søften
DK-8382 Hinnerup
Danmark

www.facebook.com/denverelectronics

Bemærk venligst - Ret til uvarslet ændring i alle produkter forbeholdes. Vi tager forbehold for fejl og udeladelser i denne manual.

ALLE RETTIGHEDER RESERVERET, COPYRIGHT DENVER ELECTRONICS A/S

DENVER®

www.denver-electronics.com



Elektrisk og elektronisk udstyr indeholder materialer, komponenter og stoffer, der kan være skadelige for menneskers sundhed og for miljøet, hvis affaldet (kasseret elektrisk og elektronisk udstyr) ikke håndteres korrekt.

Elektrisk og elektronisk udstyr er mærket med en overkrydset skraldespand, som vist på symbolet herover. Den symboliserer, at elektrisk og elektronisk udstyr ikke må bortskaffes sammen med usorteret husholdningsaffald, men skal indsamles særskilt.

Alle kommuner har etableret indsamlingsordninger, hvor kasseret elektrisk og elektronisk udstyr gratis kan afleveres af borgerne på genbrugsstationer og andre indsamlingssteder eller bliver afhentet direkte fra husholdningerne. Nærmere information kan fås hos kommunens tekniske forvaltning.

Hermed erklærer Inter Sales A/S, at radioudstyrstypen SHL-340 er i overensstemmelse med direktiv 2014/53/EU. EU-overensstemmelseserklæringens fulde tekst kan findes på følgende internetadresse: www.denver-electronics.com, og klik på søgeikonet øverst på hjemmesiden. Skriv modelnummeret: SHL-340. Du kommer nu ind på produktsiden, hvor RED-direktivet kan findes under downloads/andre downloads.

Driftsfrekvensområde: 50-60Hz

Maximal udgangseffekt: 9W

DENVER ELECTRONICS A/S

Omega 5A, Søften

DK-8382 Hinnerup

Danmark

www.facebook.com/denverelectronics

Instrucciones de uso del producto de iluminación

Edición universal de la aplicación Denver Smart Home

Preparación para su uso

1. Encienda la lámpara a la vez que se asegura que su smartphone está conectado a la red Wi-Fi 2.4 GHz;
2. Descargue y abra la aplicación.
Busque "Denver Smart Home" en la App Store o escanee el código QR que aparece debajo o en el paquete para descargar e instalar la aplicación.
Toque en el botón "Registrar" para registrarse si lo descarga por primera vez. Si ya dispone de una cuenta, toque en el botón "Inicio de sesión".

Configuración de la red de dispositivos

1. Abra la aplicación Denver Smart Home y acceda a la página "Dispositivos". Toque en la marca "+" situada en la esquina superior derecha de la página.
2. Seleccione "Dispositivos de iluminación" en la página de la lista de dispositivos.
3. Dispone de dos modos de configuración para la conexión: Modo EZ y modo AP.

1) Modo EZ

Asegúrese de que la luz parpadea rápidamente (dos veces por segundo). Esto indica que la lámpara está en modo configuración.

Pulse el interruptor de la lámpara 3 veces (conectado-desconectado- conectado-desconectado-conectado) hasta que la luz parpadee rápidamente. Toque en el botón "Confirmar que la luz del indicador parpadea rápidamente" en la página "Añadir dispositivo" para iniciar la conexión.

Aviso - Todos los productos pueden estar sujetos a cambios técnicos sin previo aviso. Además, nos reservamos el derecho de corregir errores y omisiones en el manual.

TODOS LOS DERECHOS RESERVADOS, COPYRIGHT DENVER ELECTRONICS A/S

Los equipos eléctricos y electrónicos, y las pilas o baterías incluidas, contienen materiales, componentes y sustancias que pueden ser perjudiciales para su salud y para el medio ambiente si el material de desecho (equipos eléctricos y electrónicos y baterías) no se manipula correctamente.

El equipo eléctrico y electrónico y las pilas aparecen marcadas con un símbolo de un cubo de basura tachado, véase arriba. Este símbolo indica que los equipos eléctricos y electrónicos y sus pilas o baterías no deben ser eliminados con el resto de residuos domésticos, sino que deben eliminarse por separado.

Como usuario final, es importante que usted remita las pilas o baterías usadas al centro adecuado de recogida. De esta manera se asegurará de que las pilas y baterías se reciclan según la legislación y no dañarán el medio ambiente.

Todas las ciudades tienen establecidos puntos de recogida en los que puede depositar los equipos eléctricos y electrónicos y sus pilas o baterías gratuitamente, o solicitar que los recojan en su hogar. Puede obtener información adicional en el departamento técnico de su ciudad.

Por la presente, Inter Sales A/S declara que el tipo de equipo radioeléctrico tipo SHL-340 es conforme con la Directiva 2014/53/EU. El texto completo de la declaración de conformidad de la UE está disponible en la siguiente dirección de Internet: www.denver-electronics.com y posteriormente busque el ICONO situado en la línea superior de la página. Escriba el número de modelo: SHL-340. Ahora entre en la página del producto, y la directiva roja se encuentra bajo descarga / otras descargas.

Rango de funcionamiento del alcance de frecuencia: 50-60Hz

Potencia de salida máxima:9W

DENVER ELECTRONICS A/S

Omega 5A, Soeflen

DK-8382 Hinnerup

Dinamarca

www.facebook.com/denverelectronics

Aviso: - Todos los productos pueden estar sujetos a cambios técnicos sin previo aviso. Además, nos reservamos el derecho de corregir errores y omisiones en el manual.

TODOS LOS DERECHOS RESERVADOS, COPYRIGHT DENVER ELECTRONICS A/S

DENVER®

www.denver-electronics.com



Los equipos eléctricos y electrónicos contienen materiales, componentes y sustancias que pueden ser nocivos para su salud y el medioambiente si no se maneja correctamente el material de desecho (equipo eléctrico y electrónico desechado).

Los equipos eléctricos y electrónicos aparecen marcados con un símbolo de cubo de basura tachado; véase arriba. Este símbolo significa que los equipos eléctricos y electrónicos no deben eliminarse con el resto de residuos domésticos, sino que deben eliminarse de forma separada.

Todas las ciudades disponen de puntos de recogida establecidos, donde bien se puede enviar los equipos eléctricos y electrónicos de forma gratuita en las estaciones de reciclaje u otros puntos de reciclaje, o que se le recojan de sus domicilios. Puede obtener información adicional en el departamento técnico de su ciudad.

Por la presente, Inter Sales A/S declara que el tipo de equipo radioeléctrico tipo SHL-340 es conforme con la Directiva 2014/53/EU. El texto completo de la declaración de conformidad de la UE está disponible en la siguiente dirección de Internet: www.denver-electronics.com y posteriormente busque el ICONO situado en la línea superior de la página. Escriba el número de modelo: SHL-340. Ahora entre en la página del producto, y la directiva roja se encuentra bajo descarga / otras descargas.

Rango de funcionamiento del alcance de frecuencia: 50–60Hz

Potencia de salida máxima: 9W

DENVER ELECTRONICS A/S

Omega 5A, Soeften

DK-8382 Hinnerup

Dinamarca

www.facebook.com/denverelectronics

Valaistustuotteen käyttöohjeet

Denver Smart Home -sovelluksen yleisversio

Käytön valmistelu

1. Kytke lamppu päälle, ja varmista, että älypuhelimesi on yhdistetty 2,4 GHz:n Wi-Fi-verkkoon;
2. Lataa sovellus ja avaa se.
Etsi ”Denver Smart Home” App Storesta tai skannaa QR-koodi alapuolelta tai pakkauksesta ja lataa sovellus ja asenna se.
Rekisteröidy napauttamalla ”Rekisteröidy”-painiketta, jos lataat sovelluksen ensimmäisen kerran. Jos sinulla on jo tili, napauta ”Kirjaudu”-painiketta.

Laitteen verkon määrittäminen

1. Avaa Denver Smart Home -sovellus ja siirry ”Laitteet”-sivulle. Napauta ”+”-merkkiä sivun oikeassa ylänurkassa.
2. Valitse laiteluettelosivulta ”Valaistuslaitteet”.
3. Yhdistämiseen on käytettävissä kaksi määrittätilaa: EZ-tila ja AP-tila.
 - 1) EZ-tila

Varmista, että valo vilkkuu nopeasti (kaksi kertaa sekunnissa). Tämä ilmaisee lampun olevan määrittelytilassa. Paina lampun kytkintä 3 kertaa (päälle-pois päältä-päälle-pois päältä-päälle), kunnes valo vilkkuu nopeasti. Napauta ”Vahvista valon vilkkuminen nopeasti”-painiketta ”Lisää laite”-sivulta yhteyden muodostamiseksi.

Ota huomioon – kaikkia tuotteita voidaan muuttaa ilman erillistä ilmoitusta. Emme vastaa käyttöoppaan virheistä tai puutteista.

KAIKKI OIKEUDET PIDÄTETÄÄN, COPYRIGHT DENVER ELECTRONICS A/S

Sähkö- ja elektroniikkalaitteet sekä niissä käytettävät paristot sisältävät materiaaleja, komponentteja ja aineita, jotka voivat olla vahingollisia terveydelle ja ympäristölle, jos jätämateriaalia (pois heitetävät sähkö- ja elektroniikkalaitteet sekä paristot) ei käsitellä asianmukaisesti.

Sähköinen ja elektroninen laite ja akku on merkitty roskakorilla, jonka yli on piirretty rasti, kuten yllä. Symboli kertoo, ettei sähkö- ja elektroniikkalaitteita tai paristoja saa hävittää kotitalousjätteen mukana, vaan ne on hävitettävä erikseen.

On tärkeää, että loppukäyttäjänä viet käytetyt paristot oikeaan keräyspaikkaan. Tällä tavoin voit varmistaa, että paristot kierrätetään lain mukaan, eivätkä ne vahingoita ympäristöä.

Kaikkiin kaupunkeihin on perustettu keräyspisteitä, joihin sähkö- ja elektroniikkalaitteet sekä paristot voidaan viedä maksutta edelleen toimitettaviksi kierrätysasemille tai muihin keräyspisteisiin tai ne voidaan kerätä suoraan kotona. Lisätietoja saat kuntasi tekniseltä osastolta.

Inter Sales A/S vakuuttaa, että radiolaitetyyppi SHL-340 on direktiivin 2014/53/EU mukainen. EU-vaatimustenmukaisuusvakuutuksen täysimittainen teksti on saatavilla seuraavassa osoitteessa: www.denver-electronics.com napsautta hakukuvaketta verkkosivuston yläreunassa. Kirjoita mallinumero: SHL-340. Siirry nyt tuotesivulle, RED-direktiivi vakiin latausten/muiden latausten alla.

Käyttötaajuusalue: 50–60Hz

Maks. lähtöteho: 9W

DENVER ELECTRONICS A/S

Omega 5A, Soeflen

DK-8382 Hinnerup

Tanska

www.facebook.com/denverelectronics

Ota huomioon – kaikkia tuotteita voidaan muuttaa ilman erillistä ilmoitusta. Emme vastaa käyttöoppaan virheistä tai puutteista.

KAIKKI OIKEUDET PIDÄTETÄÄN, COPYRIGHT DENVER ELECTRONICS A/S

DENVER®

www.denver-electronics.com



Sähkö- ja elektroniikkalaitteet sisältävät materiaaleja, komponentteja ja aineita, jotka voivat olla vahingollisia terveydelle ja ympäristölle, jos jättemateriaalia (pois heitettävät sähkö- ja elektroniikkalaitteet) ei käsitellä asianmukaisesti.

Sähkö- ja elektroniikkalaitteet on merkitty yläpuolella olevalla rastiin jätteen symbolilla. Symboli kertoo, ettei sähkö- ja elektroniikkalaitteita tai paristoja saa hävittää kotitalousjätteen mukana vaan ne on hävitettävä erikseen.

Kaikissa kaupungeissa on keräilypisteitä, joihin vanhat sähkö- ja elektroniikkalaitteet voidaan toimittaa maksutta edelleen toimitettaviksi kierrätysasemille ja muihin keräilypisteisiin tai niille voidaan järjestää keräily kodeista. Lisätietoja saat kuntasi tekniseltä osastolta.

Inter Sales A/S vakuuttaa, että radiolaitetyyppi SHL-340 on direktiivin 2014/53/EU mukainen. EU-vaatimustenmukaisuusvakuutuksen täysimittainen teksti on saatavilla seuraavassa osoitteessa: www.denver-electronics.com, napsauta hakukuvaketta verkkosivuston yläreunassa. Kirjoita mallinumero: SHL-340. Siirry nyt tuotesivulle, RED-direktiivi näkyy latausten/muiden latausten alla.

Käyttötaajuusalue: 50–60Hz

Maks. lähtöteho: 9W

DENVER ELECTRONICS A/S

Omega 5A, Soeflen

DK-8382 Hinnerup

Tanska

www.facebook.com/denverelectronics

Instructions d'utilisation de produit d'éclairage

Version universelle de l'application Denver Smart Home

Préparations pour l'utilisation

1. Allumez la lampe tout en ayant votre smartphone connecté au réseau Wi-Fi 2,4 GHz
2. Téléchargez et lancez l'application.
Recherchez « Denver Smart Home » dans App Store ou scannez le code QR ci-dessous ou sur l'emballage pour télécharger et installer l'application.
Appuyez sur le bouton «S'inscrire» pour vous inscrire si vous la téléchargez pour la première fois. Si vous avez déjà un compte, appuyez sur le bouton «Connexion».

Configuration de réseau

1. Lancez l'application Denver Smart Home et accédez à la page «Appareils». Appuyez sur le signe «+» dans le coin supérieur droit de la page.
 2. Sélectionnez «Appareils d'éclairage» sur la page liste d'appareils.
- Deux modes de configuration sont disponibles pour la connexion : Mode EZ et mode PA.
- 1) Mode EZ

Assurez-vous que le témoin clignote rapidement (deux fois par seconde). Cela indique que la lampe est en mode configuration.

Appuyez sur l'interrupteur de la lampe 3 fois (activé-désactivé-activé-désactivé-activé) jusqu'à ce que le témoin se mette à clignoter rapidement. Appuyez sur le bouton «Confirmer que le témoin clignote rapidement» sur la page «Ajouter un appareil» pour lancer la connexion.

Remarque - Tous les produits sont susceptibles d'être modifiés sans préavis. Ce document est établi sous toute réserve d'erreur et d'omission.

TOUS DROITS RÉSERVÉS, COPYRIGHT DENVER ELECTRONICS A/S

Les appareils électriques et électroniques et les batteries contiennent des matériaux, composants et substances qui peuvent nuire à votre santé et à l'environnement si ces déchets ne sont pas traités de façon appropriée.

Les appareils électriques et électroniques, ainsi que les piles, sont marqués du symbole d'une poubelle barrée, comme illustré ci-dessus. Ce symbole indique que les appareils électriques et électroniques et les batteries doivent être collectés et jetés séparément des ordures ménagères.

En tant qu'utilisateur final, il est important que vous jetiez les batteries usagées dans des centres de collecte appropriés. En mettant au rebut les batteries pour être recyclées conformément à la réglementation, vous contribuez à préserver l'environnement.

Des points de collecte existent dans toutes les villes où des appareils électriques et électroniques et des batteries peuvent être déposés sans frais en vue de leur recyclage. Vous pouvez obtenir des informations supplémentaires auprès des autorités locales de la ville.

Par la présente, SHL-340 est conforme à la directive 2014/53/EU. Inter Sales A/S déclare que l'équipement radioélectrique du type Le texte intégral de la déclaration de conformité UE est disponible à l'adresse Internet suivante : www.denver-electronics.com, et cliquez sur l'icône de recherche situé en haut de la page. Numéro de modèle : SHL-340. Entrer dans Allez à la page du produit, les directives se trouvent dans Téléchargements/ Autres téléchargements.

Plage de fréquence de fonctionnement : 50-60Hz

Puissance de sortie maximale : 9W

DENVER ELECTRONICS A/S

Omega 5A, Soeften

DK-8382 Hinnerup

Danemark

www.facebook.com/denverelectronics

Remarque - Tous les produits sont susceptibles d'être modifiés sans préavis. Ce document est établi sous toute réserve d'erreur ou d'omission.

TOUS DROITS RÉSERVÉS, COPYRIGHT DENVER ELECTRONICS A/S

DENVER®

www.denver-electronics.com



Les appareils électriques et électroniques contiennent des matériaux, composants et substances qui peuvent nuire à votre santé et à l'environnement si ces déchets (appareils électriques et électroniques) ne sont pas traités de façon appropriée.

Les appareils électriques et électroniques sont marqués du symbole d'une poubelle barrée, comme illustré ci-dessus. Ce symbole indique que les appareils électriques et électroniques doivent être jetés séparément des ordures ménagères.

Des points de collecte existent dans toutes les villes où des appareils électriques et électroniques peuvent être déposés sans frais en vue de leur recyclage. Vous pouvez obtenir des informations supplémentaires auprès des autorités locales de la ville.

Par la présente, SHL-340 est conforme à la directive 2014/53/EU. Inter Sales A/S déclare que l'équipement radioélectrique du type. Le texte intégral de la déclaration de conformité UE est disponible à l'adresse Internet suivante : www.denver-electronics.com, et cliquez sur l'icône de recherche situé en haut de la page. Numéro de modèle : SHL-340. Entrer dans Allez à la page du produit, les directives se trouvent dans Téléchargements/ Autres téléchargements.

Plage de fréquence de fonctionnement : 50-60Hz

Puissance de sortie maximale : 9W

DENVER ELECTRONICS A/S

Omega 5A, Soeflen

DK-8382 Hinnerup

Danemark

www.facebook.com/denverelectronics

Upute za uporabu rasvjetnih proizvoda

Univerzalno izdanje aplikacije Denver Smart Home

Priprema za uporabu

1. Uključite lampicu pažeći da je vaš pametni telefon spojen na 2,4 GHz Wi-Fi mrežu;
2. Preuzmite i otvorite aplikaciju.
Potražite "Denver Smart Home" u Trgovini aplikacija ili skenirajte QR kod u nastavku ili na pakiranju kako biste preuzeli i instalirali aplikaciju.
Dodirnite tipku "Registriraj" za registraciju ako je preuzimate prvi put. Ako već imate račun, dodirnite tipku "Prijava".

Konfiguracija mreže uređaja

1. Otvorite aplikaciju Denver Smart Home i pristupite stranici "Uređaji". Dodirnite "+" znak u gornjem desnom kutu stranice.
2. Odaberite "Rasvjetni uređaji" na stranici s popisom uređaja.
3. Za spajanje su dostupna dva načina konfiguracije: EZ način i AP način.
1) EZ način

Osigurajte da svjetlo bljeska brzo (dva puta u sekundi). Ovo naznačava da je lampica u konfiguracijskom načinu.

Pritisnite prekidač lampice 3 puta (uključeno-isključeno-uključeno-isključeno-uključeno) dok svjetla ne počnu brzo bljeskati. Na stranici "Dodaj uređaj" dodirnite tipku "Potvrdi da lampica svjetluca brzo" kako biste započeli spajanje.

Napomena - Svi proizvodi su podložni izmjeni bez ikakve najave. Uzimamo u obzir zadržke u vezi grešaka i propusta u priručniku.

SVA PRAVA ZADRŽANA, AUTORSKA PRAVA DENVER ELECTRONICS A/S

Električna i elektronička oprema i priložene baterije sadrže materijale, komponente i tvari koji mogu biti opasni za vaše zdravlje i okoliš ako se otpadni materijal (odbačena električna i elektronička oprema i baterije) ne odlože na propisani način.

Električna i elektronička oprema i baterije su označene prekrštenim simbolom otpada, kako je videno gore. Ovaj simbol označava da se električna i elektronička oprema i baterije ne smiju odlagati zajedno s ostalim kućnim otpadom, već se moraju odlagati zasebno.

Važno je da kao krajnji korisnik, vaše iskorištene baterije odnesete u za to predviđen i označen objekt. Na taj način osigurat ćete recikliranje baterija u skladu sa zakonom i nećete nanijeti štetu okolišu.

Svi gradovi su odredili sabirna mjesta na kojima se električna i elektronička oprema te baterije mogu besplatno odložiti ili pokupiti iz kućanstva. Dodatne informacije su dostupne u tehničkoj službi vašeg grada.

Inter Sales A/S ovime izjavljuje da je radijska oprema tipa SHL-340 u skladu s Direktivom 2014/53/EU. Cjeloviti tekst EU izjave o sukladnosti dostupan je na sljedećoj internetskoj adresi: www.denver-electronics.com te zatim kliknite na ikonu za pretraživanje u gornjoj traci stranice. Upišite broj modela: SHL-340. Zatim posjetite stranicu proizvoda. Dokument se nalazi u rubrici preuzimanja/ostala preuzimanja.

Raspon radnih frekvencija: 50–60Hz

Maksimalna izlazna snaga:9W

DENVER ELECTRONICS A/S

Omega 5A, Soeflen

DK-8382 Hinnerup

Danska

www.facebook.com/denverelectronics

Molimo obratite pažnju - Svi proizvodi su podložni izmjeni bez ikakve obavijesti. Uzimamo u obzir zadržske i vezi grešaka i propusta u priručniku.

SVA PRAVA ZADRŽANA, AUTORSKA PRAVA DENVER ELECTRONICS A/S

DENVER®

www.denver-electronics.com



Električna i elektronička oprema sadrže materijale, komponente i tvari koje mogu biti opasne za vaše zdravlje i okoliš, ako se otpadni materijal (odbačena električna i elektronička oprema) ne odlože na propisani način.

Električna i elektronička oprema označena je simbolom prekrizižene kante za smeće. Ovaj simbol označava da se električna i elektronička oprema ne smiju odlagati zajedno s ostalim kućnim otpadom, već se moraju odlagati zasebno.

Svi gradovi su odredili mjesta za prikupljanje na kojima se električna i elektronička oprema mogu besplatno odložiti na mjestima za recikliranje otpada i drugim mjestima za prikupljanje ili prikupiti iz kućanstva. Dodatne informacije su dostupne od tehničke službe u vašem mjestu.

Ovime, Inter Sales A/S izjavljuje da je radio oprema tipa SHL-340 u skladu s Direktivom 2014/53/EU. Cjeloviti tekst EU izjave o sukladnosti dostupan je na sljedećoj internetskoj adresi: www.denver-electronics.com a potom kliknite ikonu za pretraživanje u gornjem dijelu internetske stranice. Upišite broj modela: SHL-340. Sada uđite na stranicu proizvođača i pronađite Direktivu za radijsku opremu (RED) pod stavkom Downloads/Other Downloads.

Raspon radnih frekvencija: 50–60Hz

Maksimalna izlazna snaga: 9W

DENVER ELECTRONICS A/S

Omega 5A, Soeflen

DK-8382 Hinnerup

Danska

www.facebook.com/denverelectronics

Istruzioni per l'uso del prodotto di illuminazione

App Denver Smart Home Universal Edition

Preparazione per l'uso

1. Accendere la lampada mentre ci si assicura che il proprio smartphone sia connesso alla rete Wi-Fi 2.4 GHz;
2. Scaricare e aprire l'app.
Ricerca "Denver Smart Home" nell'App Store o scansare il codice QR seguente o sulla confezione per scaricare e installare l'app.
Toccare il pulsante "Registra" per registrare se la si è scaricata per la prima volta. Se si possiede già un account, toccare il pulsante "Accedi".

Configurazione rete dispositivo

1. Aprire l'app Denver Smart Home e accedere alla pagina "Dispositivi". Toccare "+" nell'angolo in alto a destra della pagina.
2. Selezionare "Dispositivi di illuminazione" sulla pagina dell'elenco dei dispositivi.
3. Per la connessione ci sono due configurazioni disponibili: Modalità EZ e modalità AP.

1) Modalità EZ

Assicurarsi che la luce lampeggi rapidamente (due volte al secondo). Ciò indica che la lampada è in modalità di configurazione.

Premere 3 volte l'interruttore della lampada (on-off-on-off-on) fino a quando la luce lampeggia rapidamente.

Toccare il pulsante "Conferma lampeggio rapido" sulla pagina "Aggiungi dispositivo" per avviare la connessione.

Nota: tutti i prodotti sono soggetti a modifiche senza preavviso. Non ci riteniamo responsabili di errori e omissioni nel manuale.

TUTTI I DIRITTI RISERVATI, COPYRIGHT DENVER ELECTRONICS A/S

Le apparecchiature elettriche ed elettroniche e le batterie incluse contengono materiali, componenti e sostanze che possono essere pericolose per la salute e per l'ambiente nel caso in cui il materiale di scarto (apparecchiature elettriche ed elettroniche e batterie) non venisse gestito correttamente.

Le apparecchiature elettriche ed elettroniche e le batterie sono contrassegnate dal simbolo del cestino dei rifiuti barrato che vedete a fianco. Questo simbolo indica che le apparecchiature elettriche ed elettroniche e le batterie devono essere smaltite separatamente e non con gli altri rifiuti domestici.

È importante conferire le batterie usate alle strutture appropriate e designate. In questo modo le batterie saranno riciclate secondo la normativa e non danneggeranno l'ambiente.

Tutte le città hanno creato sistemi di riciclaggio, di smaltimento o di raccolta porta a porta attraverso cui è possibile conferire gratuitamente le apparecchiature elettriche ed elettroniche e le batterie. Ulteriori informazioni sono disponibili presso l'ufficio tecnico municipale.

Con la presente, Inter Sales A/S dichiara che il tipo di apparecchiatura radio SHL-340 è conforme alla direttiva 2014/53/UE. Il testo completo della dichiarazione di conformità EU è disponibile al seguente indirizzo Internet: www.denver-electronics.com quindi fare clic sull'icona di ricerca nella parte superiore del sito Web. Scrivere il numero di modello: SHL-340. Ora inserire la pagina del prodotto: la direttiva RED si trova sotto download/altre download.

Intervallo di frequenze operative: 50~60Hz

Potenza massima in uscita: 9W

DENVER ELECTRONICS A/S

Omega 5A, Soeflen

DK-8382 Hinnerup

Danimarca

www.facebook.com/denverelectronics

Nota: tutti i prodotti sono soggetti a modifiche senza preavviso. Non ci riteniamo responsabili di errori e omissioni nel manuale.

TUTTI I DIRITTI RISERVATI, COPYRIGHT DENVER ELECTRONICS A/S

DENVER®

www.denver-electronics.com



Le apparecchiature elettriche ed elettroniche contengono materiali, componenti e sostanze che possono essere pericolosi per la salute e per l'ambiente qualora gli elementi di scarto (componenti elettrici ed elettronici da smaltire) non venissero gestiti correttamente.

Le apparecchiature elettriche ed elettroniche sono contrassegnate dal simbolo di un cestino sbarrato, visibile sopra. Questo simbolo significa che le apparecchiature elettriche ed elettroniche non devono essere smaltite con gli altri rifiuti domestici, ma devono essere oggetto di raccolta separata.

Tutte le città hanno stabilito servizi di raccolta porta a porta, punti di raccolta e altri servizi che permettono di conferire gratuitamente le apparecchiature elettriche ed elettroniche alle stazioni di riciclaggio. Ulteriori informazioni sono disponibili presso l'ufficio tecnico municipale.

Con la presente, Inter Sales A/S dichiara che il tipo di apparecchiatura radio SHL-340 è conforme alla direttiva 2014/53/UE. Il testo completo della dichiarazione di conformità EU è disponibile al seguente indirizzo Internet: www.denver-electronics.com quindi fare clic sull'icona di ricerca nella parte superiore del sito Web. Scrivere il numero di modello: SHL-340. Ora inserire la pagina del prodotto e la direttiva rossa si trova sotto download/altri download.

Intervallo di frequenze operative: 50-60Hz

Potenza massima in uscita: 9W

DENVER ELECTRONICS A/S

Omega 5A, Soeften

DK-8382 Hinnerup

Danimarca

www.facebook.com/denverelectronics

Gebruiksaanwijzingen verlichtingsproduct

Universele Uitgave Denver Smart Home App

Vorbereiding

1. Schakel de lamp in terwijl u ervoor zorgt dat uw smartphone verbonden is met het 2,4 GHz WiFi-netwerk;
2. Download en open de app.
Zoek naar "Denver Smart Home" in de App Store of scan de QR-code hieronder of op de verpakking om de app te downloaden en installeren.
Druk op de toets "Registreren" om te registreren als dit uw eerste download is. Druk op de toets "Inloggen" als u al een account hebt.

Netwerkconfiguratie voor het apparaat

1. Open de Denver Smart Home -app en ga naar de pagina "Apparaten". Druk op het teken "+" rechtsboven in de hoek van de pagina.
2. Selecteer "Verlichtingsapparatuur" op de pagina met de apparatenlijst.
3. Er zijn twee configuratiemodi beschikbaar voor de verbinding: EZ-modus en AP-modus.

1) EZ-modus

Controleer of het lampje snel knippert (tweemaal per seconde). Dit betekent dat de lamp op de configuratiemodus is geschakeld.

Druk 3 keer op de lampschakelaar (aan-uit-aan-uit-aan) totdat het lampje snel begint te knipperen. Druk op de toets "Bevestig snel knipperend lampje" op de pagina "Apparaat Toevoegen" om de verbinding te starten.

Technische wijzigingen kunnen zonder voorafgaande kennisgeving worden gewijzigd. Fouten en weglatingen in de handleiding zijn voorbehouden.

ALLE RECHTEN VOORBEHOUDEN, AUTEURSRECHT DENVER ELECTRONICS A/S

Elektrische en elektronische apparatuur en de inbegrepen batterijen bevatten materialen, componenten en stoffen die schadelijk kunnen zijn voor uw gezondheid en het milieu, indien de afvalproducten (afgedankte elektrische en elektronische apparatuur en batterijen) niet correct worden verwerkt.

Elektrische en elektronische apparatuur en batterijen zijn gemarkeerd met het doorgekruiste afvalbaksymbool, zoals hierboven afgebeeld. Dit symbool is bestemd de gebruiker er op te wijzen dat elektrische en elektronische apparatuur en batterijen niet als normaal huishoudelijk afval afgedankt dienen te worden, maar gescheiden moeten worden ingezameld.

Als eindgebruiker is het belangrijk dat u uw verbruikte batterijen inlevert bij een geschikte en speciaal daarvoor bestemde faciliteit. Op deze manier is het gegarandeerd dat de batterijen worden hergebruikt in overeenstemming met de wetgeving en het milieu niet aantasten.

Alle plaatsen hebben specifieke inzamelpunten, waar elektrische of elektronische apparatuur en batterijen kosteloos ingeleverd kunnen worden op recyclestations of andere inzamellocaties. In bepaalde gevallen kan het afval ook aan huis worden opgehaald. Vraag om meer informatie bij uw plaatselijke autoriteiten.

Hierbij verklaar ik, Inter Sales A/S, dat het type radioapparatuur SHL-340 conform is met Richtlijn 2014/53/EU. De volledige tekst van de EU-conformiteitsverklaring kan worden geraadpleegd op het volgende internetadres: www.denver-electronics.com en klik vervolgens op het zoekicoontje op de bovenste regel van de website. Type het modelnummer: SHL-340. Open nu de productpagina en de rode richtlijn is te vinden onder downloads/overige downloads.

Frequentiebereik: 50-60Hz

Totaal uitgangsvermogen: 9W

DENVER ELECTRONICS A/S

Omega 5A, Soefen

DK-8382 Hinnerup

Denemarken

www.facebook.com/denverelectronics

Technische wijzigingen kunnen zonder voorafgaande kennisgeving worden gewijzigd. Fouten en weglatingen in de handleiding zijn voorbehouden.

ALLE RECHTEN VOORBEHOUDEN, AUTEURSRECHT DENVER ELECTRONICS A/S

DENVER®

www.denver-electronics.com



Elektrische en elektronische apparatuur bevatten materialen, componenten en stoffen die schadelijk kunnen zijn voor uw gezondheid en het milieu, indien de afvalproducten (afgedankte elektrische en elektronische apparatuur en batterijen) niet correct worden verwerkt.

Elektrische en elektronische apparatuur zijn gemarkeerd met het doorgekruiste vuilnisbaksymbooltje, zoals hierboven afgebeeld. Dit symbool is bestemd om de gebruiker er op te wijzen dat elektrische en elektronische apparatuur niet bij het overige huisvuil mogen worden weggegooid, maar gescheiden moeten worden ingezameld.

Alle steden hebben specifieke inzamelpunten, waar elektrische en elektronische apparatuur bij recyclestations of andere inzamellocaties kosteloos ingeleverd kunnen worden. In bepaalde gevallen kan het ook aan huis worden opgehaald. Vraag om meer informatie bij uw plaatselijke autoriteiten.

Hierbij verklaar ik, Inter Sales A/S, dat het type radioapparatuur SHL-340 conform is met Richtlijn 2014/53/EU. De volledige tekst van de EU-conformiteitsverklaring kan worden geraadpleegd op het volgende internetadres: www.denver-electronics.com en klik vervolgens op het zoekicoontje op de bovenste regel van de website. Type het modelnummer: SHL-340. Open nu de productpagina en de rode richtlijn is te vinden onder downloads/overige downloads.

Frequentiebereik: 50-60Hz
Totaal uitgangsvermogen: 9W

DENVER ELECTRONICS A/S
Omega 5A, Soeften
DK-8382 Hinnerup
Denemarken
www.facebook.com/denverelectronics

Bruksretledning for belysningsprodukt Universal Edition Denver Smart Home App

Forholdsregler for bruk

1. Slå på lampen, og sjekk at mobiltelefonen din er koblet til 2.4 GHz Wi-Fi nettverket;
2. Last ned og åpne appen.
Søk etter "Denver Smart Home" i App Store eller skann QR-koden som du finner her under eller på esken, for å laste ned og installere appen.
Trykk på "Registrer"-knappen for å registrere deg hvis du laster ned appen for første gang. Hvis du allerede har en konto, trykk på "Login"-knappen.

Nettverkskonfigurasjon for enheten

1. Åpne Denver Smart Home -appen og gå til siden med "Enheter". Trykk på "+" tegnet, øverst i høyre hjørne av siden.
2. Velg "Belysningsenheter" i siden med enhetslisten.
3. Du kan velge mellom to forskjellige konfigurasjonsmodi. EZ-modus og AP-modus.
1) EZ-modus

Sjekk om lampen blinker raskt (2 ganger i sekundet) Det betyr at lampen er i konfigurasjonsmodus. Trykk 3 ganger (på-av-på-av-på-av) på lampebryteren inntil lyset blinker raskt. Trykk på knappen som heter "Bekrefter at lyset blinker raskt" på siden "Legg til enhet" for å starte paringen.

Vennligst merk at vi kan gjøre endringer på alle våre produkter uten forvarsel. Vi tar forbehold om eventuelle feil og mangler i denne manualen.

MED ENERETT, OPPHAVSRETT DENVER ELECTRONICS A/S

Elektrisk og elektronisk utstyr og batterier inneholder materialer, komponenter og stoffer som kan være farlige for helse og miljø hvis kasserte elektriske og elektroniske produkter og batterier ikke håndteres riktig.

Elektrisk og elektronisk utstyr og batterier er merket med en søppelbøtte med kryss over, som vist ovenfor. Dette symbolet betyr at elektrisk og elektronisk utstyr og batterier ikke må kastes sammen med annet husholdningsavfall, men skal avhendes separat.

Det er viktig at du som sluttbruker kvitter deg med dine brukte batterier på en korrekt måte. På denne måten kan du være sikker på at batteriene blir resirkulert i henhold til lovverket, og at de ikke skader miljøet.

Alle byer har egne systemer for avfallshåndtering. Elektrisk og elektronisk utstyr og batterier kan enten leveres inn gratis til gjenvinningsstasjoner og andre innsamlingssteder eller bli hentet direkte fra husholdningene. Du kan få mer informasjon fra de lokale myndighetene i byen din.

Hermed erklærer Inter Sales A/S at radioutstyrtypen SHL-340 er i overensstemmelse med direktiv 2014/53/EU. EU-overensstemmelseserklæringens fulle tekst kan man finne på følgende internetadresse: www.denver-electronics.com og klikk deretter på søkeikonet øverst på nettsiden. Legg inn modellnummeret: SHL-340. Gå deretter til produktsiden, så finner du RED-direktivet under nedlastinger/andre nedlastinger.

Operativt frekvensområde: 50-60Hz

Maks. utgangseffekt:9W

DENVER ELECTRONICS A/S

Omega 5A, Soeflen

DK-8382 Hinnerup

Danmark

www.facebook.com/denverelectronics

Vennligst merk at vi kan gjøre endringer på alle våre produkter uten forvarsel. Vi tar forbehold om eventuelle feil og mangler i denne manualen.

MED ENERETT, OPPHAVSRETT DENVER ELECTRONICS A/S

DENVER®

www.denver-electronics.com



Elektrisk og elektronisk utstyr inneholder materialer, komponenter og stoffer som kan være farlig for din helse og for miljøet, hvis materialet (kassert elektrisk og elektronisk utstyr) ikke håndteres riktig.

Elektrisk og elektronisk utstyr er merket med en søppelbøtte med kryss over, som vist ovenfor. Dette symbolet betyr at elektrisk og elektronisk utstyr ikke skal kastes sammen med husholdningsavfall, men håndteres separat.

Alle byer har opprettet innsamlingspunkter, hvor elektrisk og elektronisk utstyr kan enten leveres inn gratis på resirkuleringsstasjoner og innsamlingspunkter, eller samles inn fra husholdninger. Du kan få mer informasjon fra de lokale myndighetene i byen din.

Hermed erklærer Inter Sales A/S at radioutstyrstypen SHL-340 er i overenstemmelse med direktiv 2014/53/EU. EU-overensstemmelseserklæringens fulle tekst kan man finne på følgende internettsadresse: www.denver-electronics.com, og klikk deretter på søkeikonet øverst på nettsiden. Legg inn modellnummeret: SHL-340. Gå deretter til produktsiden, så finner du RED-direktivet under nedlastinger/andre nedlastinger.

Operativt frekvensområde: 50–60Hz

Maks. utgangseffekt: 9W

DENVER ELECTRONICS A/S

Omega 5A, Soeflen

DK-8382 Hinnerup

Danmark

www.facebook.com/denverelectronics

Instrukcja obsługi produktów oświetleniowych

Uniwersalna wersja aplikacji Denver Smart Home

Przygotowanie do użytkowania

1. Włączyć światło, upewniając się, że smartfon jest połączony z siecią Wi-Fi w paśmie 2,4 GHz.
2. Pobrać aplikację i uruchomić ją.
W sklepie z aplikacjami wyszukać frazę „Denver Smart Home” lub zeskanować kod QR umieszczony poniżej lub na opakowaniu, aby pobrać aplikację i ją zainstalować.
Dotknąć przycisku „Zarejestruj”, aby utworzyć konto, jeżeli aplikacja została pobrana po raz pierwszy. Jeżeli użytkownik ma już konto, należy dotknąć przycisku „Zaloguj”.

Konfiguracja sieci urządzenia

1. Otworzyć aplikację Denver Smart Home i uzyskać dostęp do strony „Urządzenia”. W prawym górnym rogu ekranu dotknąć znaku „+”.
2. Na liście urządzeń wybrać pozycję „Urządzenia oświetleniowe”.
3. Dostępne są dwa tryby konfiguracji połączenia: Tryb EZ i AP.

1) Tryb EZ

Upewnić się, że wskaźnik miga szybko (dwa razy na sekundę). Oznacza to, że światło jest w trybie konfiguracji. Nacisnąć przycisk światła trzy razy (włączyć, wyłączyć, włączyć, wyłączyć, włączyć), aż wskaźnik zacznie migać szybko. Na ekranie „Dodaj urządzenie” dotknąć przycisku „Potwierdź szybkie miganie wskaźnika”, aby rozpocząć nawiązywanie połączenia.

Uwaga: wszystkie produkty mogą zostać zmienione bez uprzedzenia. Zastrzegamy sobie prawo do błędów i pominąć w instrukcji obsługi.

WSZYSTKIE PRAWA ZASTRZEŻONE, COPYRIGHT DENVER ELECTRONICS A/S

Urządzenia elektryczne i elektroniczne oraz baterie zawierają materiały, komponenty i substancje, które mogą być niebezpieczne dla zdrowia i środowiska, jeśli ze zużyтыми materiałami (wyrzucanymi urządzeniami elektrycznymi i elektronicznymi oraz bateriami) nie postępuje się właściwie.

Urządzenia elektryczne i elektroniczne oraz baterie są oznaczone przekreślonym symbolem kosza na śmieci, patrz wyżej. Ten symbol oznacza, że urządzenia elektryczne i elektroniczne oraz baterie nie powinny być wyrzucane razem z innymi odpadami domowymi, lecz powinny być wyrzucane oddzielnie.

Użytkownicy powinni przekazywać zużyte baterie do odpowiednich, wyznaczonych punktów. Dzięki temu baterie podlegają procesowi recyklingu zgodnie z obowiązującymi przepisami i nie będą szkodzić środowisku.

We wszystkich miastach są punkty zbiórki, do których można przekazać bezpłatnie urządzenia elektryczne i elektroniczne oraz baterie do recyklingu, bądź inne miejsca zbiórki. Urządzenia i baterie mogą być też odbierane z gospodarstw domowych. Dodatkowe informacje dostępne są w urzędzie odpowiedzialnym za usuwanie odpadów.

Inter Sales A/S niniejszym oświadcza, że typ urządzenia SHL-340 jest zgodny z dyrektywą 2014/53/EU. Pełny tekst deklaracji zgodności UE jest dostępny pod następującym adresem internetowym: www.denver-electronics.com Kliknij IKONĘ wyszukiwania na górze strony. Wpisz numer modelu: SHL-340. Przejdź na stronę produktu. Dyrektywa RED jest na stronie materiałów do pobrania/innych plików do pobrania.

Zakres częstotliwości pracy: 50–60Hz

Maks. moc wyjściowa: 9W

DENVER ELECTRONICS A/S

Omega 5A, Soeflen

DK-8382 Hinnerup

Dania

www.facebook.com/denverelectronics

Uwaga: wszystkie produkty mogą zostać zmienione bez uprzedzenia. Zastrzegamy sobie prawo do błędów i pominieć w instrukcji obsługi.

WSZYSTKIE PRAWA ZASTRZEŻONE, COPYRIGHT DENVER ELECTRONICS A/S

DENVER®

www.denver-electronics.com



Sprzęt elektryczny i elektroniczny zawiera materiały, elementy oraz substancje, które mogą być niebezpieczne dla zdrowia i środowiska, jeśli materiał odpadowy (wyrzucony sprzęt elektryczny, elektroniczny) nie są właściwie potraktowane.

Sprzęt elektryczny i elektroniczny i baterie oznaczone są przekreślonym symbolem śmietnika, patrz wyżej. Ten symbol oznacza, że sprzęt elektryczny i elektroniczny nie powinien być wyrzucany z innymi odpadami domowymi, ale powinien być usuwany oddzielnie.

Wszystkie miasta mają ustalone miejsca zbiórki sprzętu elektrycznego i elektronicznego, gdzie można go bezpłatnie oddać w stacjach recyklingu i innych miejscach zbiórki lub zlecić jego odbiór z gospodarstw domowych. Dodatkowe informacje dostępne są w urzędzie odpowiedzialnym za usuwanie odpadów.

Niniejszym Inter Sales A/S deklaruje, że urządzenie radiowe typu SHL-340 jest zgodne z dyrektywą 2014/53/UE. Pełny tekst deklaracji zgodności UE jest dostępny pod następującym adresem internetowym: www.denver-electronics.com. Kliknij IKONĘ wyszukiwania na górze strony. Wpisz numer modelu: SHL-340. Przejdź na stronę produktu. Dyrektywa RED jest na stronie materiałów do pobrania/innych plików do pobrania.

Zakres częstotliwości pracy: 50-60Hz

Maks. moc wyjściowa: 9W

DENVER ELECTRONICS A/S

Omega 5A, Soeflen

DK-8382 Hinnerup

Dania

www.facebook.com/denverelectronics

Instruções para utilização de produtos de iluminação

Aplicação Denver Smart Home de edição universal

Preparação para utilização

1. Ligar a lâmpada enquanto assegura que o seu smartphone está ligado à rede WiFi de 2,4 GHz;
2. Descarregar e abrir a aplicação.
Procurar “Denver Smart Home” na App Store ou ler o código QR abaixo ou na embalagem para descarregar e instalar a aplicação.
Tocar no botão “Registrar” para se registar se for a primeira vez que a descarrega. Se já tem uma conta, tocar no botão “Iniciar sessão”.

Configuração de rede do dispositivo

1. Abrir a aplicação Denver Smart Home e aceder à página “Dispositivos”. Tocar no sinal “+” no canto superior direito da página.
2. Selecionar “Dispositivos de iluminação” na página da lista de dispositivos.
3. Estão disponíveis dois modos de configuração para ligação: Modo EZ e Modo AP.

1) Modo EZ

Assegurar que a luz pisca rapidamente (duas vezes por segundo). Isto indica que a lâmpada está em modo de configuração.

Premir 3 vezes o interruptor da lâmpada (ligar-desligar-ligar-desligar-ligar) até a luz piscar rapidamente. Tocar no botão “Confirmar que a luz pisca rapidamente” na página “Adicionar dispositivo” para iniciar a ligação. Ter em atenção - Todos os produtos estão sujeitos a alteração sem aviso prévio. Aceitamos reservas quanto a erros e omissões no manual.

TODOS OS DIREITOS RESERVADOS, COPYRIGHT DENVER ELECTRONICS A/S

Equipamentos elétricos e eletrônicos, bem como as baterias incluídas, contêm materiais, componentes e substâncias que podem ser perigosos para a sua saúde e para o meio ambiente, caso o material usado (equipamentos elétricos e eletrônicos deitados fora, incluindo baterias) não sejam eliminados corretamente.

O equipamento elétrico e eletrônico e as baterias estão marcados com o símbolo de caixote de lixo com uma cruz, como apresentado em cima. Este símbolo significa que os equipamentos elétricos e eletrônicos, bem como as baterias, não devem ser deitados fora em conjunto com o lixo doméstico, mas separadamente.

Como utilizador final, é importante que envie as suas baterias usadas para uma unidade de reciclagem adequada. Assim, certamente as baterias serão recicladas de acordo com a legislação e o meio ambiente não será prejudicado.

Todas as cidades possuem pontos de recolha específicos, onde os equipamentos elétricos e eletrônicos, bem como as baterias, podem ser enviados gratuitamente para estações de reciclagem e outros locais de recolha ou recolhidos na sua própria casa. O departamento técnico da sua cidade disponibiliza informações adicionais em relação a isto.

Pelo presente, a Inter Sales A/S declara que o tipo de equipamento de rádio SHL-340 está em conformidade com a Diretiva 2014/53/UE. O texto integral da declaração de conformidade UE está disponível no seguinte endereço de Internet: www.denver-electronics.com e depois clicar no ÍCONE de pesquisa na linha superior do sítio web. Escrever o número do modelo: SHL-340. Agora, entrar na página do produto e a diretiva RED encontra-se em transferências/outras transferências.

Alcance da frequência de funcionamento: 50–60Hz

Potência de saída máxima: 9W

DENVER ELECTRONICS A/S

Omega 5 A, Soeften

DK-8382 Hinnerup

Dinamarca

www.facebook.com/denverelectronics

Tome nota - Todos os produtos estão sujeitos a alteração sem aviso prévio. Aceitamos reservas quanto a erros e omissões no manual.

TODOS OS DIREITOS RESERVADOS, COPYRIGHT DENVER ELECTRONICS A/S

DENVER®

www.denver-electronics.com



O equipamento elétrico e eletrônico contém materiais, componentes e substâncias que podem ser perigosas para a sua saúde e para o ambiente, se o material usado (equipamentos elétricos e eletrônicos eliminados) não for processado corretamente.

O equipamento elétrico e eletrônico está marcado com um caixote do lixo com um X, como mostrado acima. Este símbolo significa que o equipamento elétrico e eletrônico não deve ser eliminado em conjunto com outros resíduos domésticos, mas deve ser eliminado separadamente.

Todas as cidades têm pontos de recolha instalados, nos quais o equipamento elétrico e eletrônico pode tanto ser submetido sem custos a estações de reciclagem e outros locais de recolha, ou ser recolhido na própria residência. O departamento técnico da sua cidade disponibiliza informações adicionais em relação a isto.

Pelo presente, a Inter Sales A/S declara que o tipo de equipamento de rádio SHL-340 está em conformidade com a Diretiva 2014/53UE. O texto integral da declaração de conformidade UE está disponível no seguinte endereço de Internet: www.denver-electronics.com e, em seguida, clicar no ÍCONE de pesquisa na linha superior do sitio web. Escrever o número do modelo: SHL-340. Agora, entrar na página do produto e a diretiva relativa aos equipamentos de rádio encontra-se em transferências/outras transferências.

Alcance da frequência de funcionamento: 50-60Hz

Potência de saída máxima: 9W

DENVER ELECTRONICS A/S

Omega 5A, Soeflen

DK-8382 Hinnerup

Dinamarca

www.facebook.com/denverelectronics

Produktinstruktioner för belysning

Universal utgåva av appen Denver Smart Life

Förberedelse för användning

1. Slå på lampan medan du ser till att din smarttelefon är ansluten till 2,4 GHz Wi-Fi-nätverket.
2. Ladda ned och öppna appen.
Sök efter " Denver Smart Home " i App Store eller skanna QR-koden nedan eller på paketet för att ladda ned och installera appen.
Tryck på knappen "Registrera" för att registrera dig om du laddar ned appen för första gången. Tryck på knappen "Logga in" om du redan har ett konto.

Enhetens nätverkskonfiguration

1. Öppna appen Denver Smart Home e och sidan "Enheter". Tryck på "+" -markeringen i det övre högra hörnet på sidan.
 2. Välj "Belysningsenheter" på sidan med enhetslistan.
 3. Två konfigurationslägen är tillgängliga för anslutning: EZ-läge och AP-läge.
 - 1) EZ-läge
- Se till att lampan blinkar snabbt (två gånger per sekund). Detta indikerar att lampan är i konfigurationsläge. Tryck på lampknappen tre gånger (på-av-på-av-på) tills lampan blinkar snabbt. Tryck på knappen "Bekräfta att lampan blinkar snabbt" på sidan "Lägg till enhet" för att starta anslutningen.

Observera - Alla produkter är föremål för ändringar utan föregående meddelande. Vi reserverar oss för fel och utelämnanden i handboken.

ALLA RÄTTIGHETER RESERVERADE, UPPHOVSRÄTT DENVER ELECTRONICS A/S

Elektrisk och elektronisk utrustning och tillhörande batterier innehåller material, komponenter och ämnen som kan vara skadliga för hälsan och miljön om avfallet (kasserad elektrisk och elektronisk utrustning och batterier) inte hanteras korrekt.

Elektrisk och elektronisk utrustning och batterier markeras med den överkorsade symbolen för papperskorg, som visas ovan. Denna symbol visar att elektrisk och elektronisk utrustning och batterier inte bör slängas tillsammans med annat hushållsavfall, utan ska istället slängas separat.

Som slutanvändare är det viktigt att du lämnar in dina använda batterier i en för ändamålet avsedd anläggning. På det viset säkerställer du att batterierna återvinns lagenligt och att de inte skadar miljön.

Alla kommuner har etablerat uppsamlingsställen där elektrisk och elektronisk utrustning och batterier antingen kan lämnas in kostnadsfritt i återvinningsstationer eller hämtas från hushållen. Vidare information finns att tillgå hos din kommuns tekniska förvaltning.

Härmed försäkras, Inter Sales A/S att denna typ av radioutrustning SHL-340 överensstämmer med direktiv 2014/53/EU. Den fullständiga texten till EU-försäkras om överensstämmelse finns på följande webbadress: www.denver-electronics.com och klicka sedan på sök IKON på toppen av webbplatsen. Skriv modellnummer: SHL-340. Ange produktsida, och direktiv i rött finns under hämtningar/andra hämtningar.
Driftsfrekvensområde: 50-60Hz
Maximal utgående ström:9W

DENVER ELECTRONICS A/S

Omega 5A, Soeflen
DK-8382 Hinnerup
Danmark
www.facebook.com/denverelectronics

Observera - Alla produkter är föremål för ändringar utan föregående meddelande. Vi reserverar oss för fel och utelämnanden i handboken.

ALLA RÄTTIGHETER RESERVERADE, UPPHOVSRÄTT DENVER ELECTRONICS A/S

DENVER®

www.denver-electronics.com



Elektriska och elektroniska apparater innehåller material, komponenter och ämnen som kan vara farliga för din hälsa och miljön, om avfallsmaterialet (förbrukad elektrisk och elektronisk utrustning) inte hanteras korrekt.

Elektrisk och elektronisk utrustning markeras med en överkorsad soptunna, så som visas ovan. Denna symbol indikerar att elektrisk och elektronisk utrustning inte ska bortskaffas med hushållsavfallet, utan ska bortskaffas separat.

Alla kommuner har etablerat uppsamlingsställen där elektrisk och elektronisk utrustning och batterier antingen kan lämnas in kostnadsfritt på återvinningsstationer eller hämtas från hushållen. Vidare information finns att tillgå hos din kommuns tekniska förvaltning.

Härmed försäkrar, Inter Sales A/S att denna typ av radioutrustning SHL-340 överensstämmer med direktiv 2014/53/EU. Den fullständiga texten till EU-försäkringen om överensstämmelse finns på följande webbadress: www.denver-electronics.com och klicka sedan på sök IKON på toppen av webbplatsen. Skriv modellnummer: SHL-340. Ange produktsida, och direktiv i rött finns under hämtningar/andra hämtningar.

Driftsfrekvensområde: 50–60Hz

Maximal utgående ström: 9W

DENVER ELECTRONICS A/S

Omega 5A, Soeflen

DK-8382 Hinnerup

Danmark

www.facebook.com/denverelectronics

ALLE RETTIGHEDER RESERVERET, COPYRIGHT DENVER ELECTRONICS A/S

DENVER®

www.denver-electronics.com

CE



DENVER ELECTRONICS A/S
Omega 5A, Soeften
DK-8382 Hinnerup
Denmark
www.denver-electronics.com
Made in China



facebook.com/denverelectronics