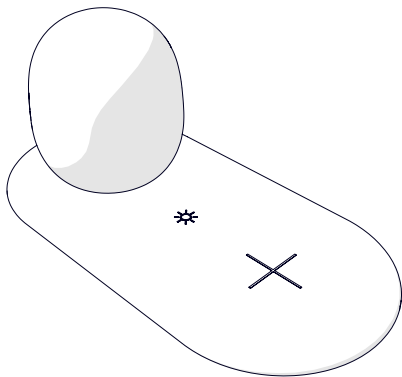


nedis

Qi Charger with
Soft Touch LED Light
Supports 10W wireless charging

LTLQ10W1WT

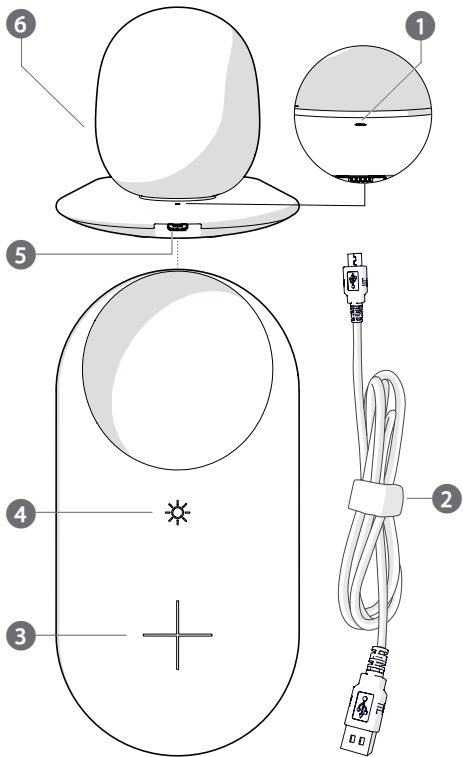


ned.is/ltlq10w1wt



EN	Quick start guide	4
DE	Kurzanleitung	6
FR	Guide de démarrage rapide	9
NL	Verkorte handleiding	12
IT	Guida rapida all'avvio	15
ES	Guía de inicio rápido	18
PT	Guia de iniciação rápida	21
SV	Snabbstartsguide	24
FI	Pika-aloitusopas	26
NO	Hurtigguide	29
DA	Vejledning til hurtig start	32
HU	Gyors beüzemelési útmutató	34
PL	Przewodnik Szybki start	37
EL	Οδηγός γρήγορης εκκίνησης	40
SK	Rýchly návod	43
CS	Rychlý návod	46
RO	Ghid rapid de inițiere	49

A



Qi Charger with Soft Touch LED Light

LTLQ10W1WT



For more information see the extended manual
online: ned.is/ltlq10w1wt

Intended use

The LTLQ10W1WT is intended to charge devices (like a mobile phone).

A wireless charging function is needed for charging your device.

See the manual of your device to check whether your device has a wireless charging function or not.

The product is intended for indoor use only.

Any modification of the product may have consequences for safety, warranty and proper functioning.

Main parts (image A)

- | | | | |
|---|---------------------------|---|---------------------------|
| 1 | Charging status indicator | 4 | Light / Brightness button |
| 2 | Micro USB cable | 5 | Micro USB port |
| 3 | Wireless charging area | 6 | LED light |

Safety instructions

WARNING

- Only use the product as described in this manual.
- Do not place any metal products between the wireless charging area and the device while it is charging.
- Keep the product away from strong electromagnetic interference.
- Do not pull the LED light, it may be damaged.
- Do not use a damaged product.
- Do not expose the product to direct sunlight, naked flames or heat.
- Do not expose the product to water or moisture.
- Do not drop the product and avoid bumping.
- Place the product on a stable and flat surface.
- Do not open the product.

Connecting the product

1. Plug **A** ② into **A** ⑤.
2. Plug the other end of **A** ② into a USB adapter.
3. Connect the USB adapter to a power outlet.

Using the LED light

1. Touch **A** ④ to switch on **A** ⑥.
2. Touch **A** ④ to switch off **A** ⑥.
3. Press and hold **A** ④ to change the brightness of **A** ⑥.

Charging your devices

A Make sure your device is compatible for wireless charging.

1. Place your device on **A** ③.
 - **A** ① lights up green if the battery of the device is charging.
 - **A** ① lights up green and red if the battery of the device is fully charged.
 - The battery level can also be checked on your device (see the manual of your device).
2. Remove the device from **A** ③ when **A** ① turns green and red.

Specifications

Product	Wireless charger LED lamp
Article number	LTLQ10W1WT
Dimensions (l x w x h)	214 x 100 x 100 mm (including LED light) or 10 mm (excluding LED light)
Light source	6 pcs LEDs
Touch control light	On / Off / Dimmer
Colour temperature range	3000 K
Power consumption	14 W
Max. light power output	1 W
Max. charging power output (when using the advised power supply)	10 W
Lamp luminance	≥ 130 LUX

Advised power supply	5 V DC / 2 A
	9 V DC / 1.8 A
	QC 3.0 or PD
USB cable length	1 m
Radio frequency range	110 - 205 KHz
Radio frequency power	19.81 dB μ A/m @ 10 m

Declaration of Conformity

We, Nedis B.V. declare as manufacturer that the product LTLQ10W1WT from our brand Nedis®, produced in China, has been tested according to all relevant CE standards and regulations and that all tests have been passed successfully. This includes, but is not limited to the RED 2014/53/EU regulation.

The complete Declaration of Conformity (and the safety datasheet if applicable) can be found and downloaded via webshop.nedis.com/LTLQ10W1WT#support

For additional information regarding the compliance, contact the customer service:

Web: www.nedis.com

E-mail: service@nedis.com

Phone: +31 (0)73-5991055 (during office hours)

Nedis B.V., de Tweeling 28

5215 MC 's-Hertogenbosch, the Netherlands

DE Kurzanleitung

Qi Charger with Soft Touch LED Light

LTLQ10W1WT



Weitere Informationen finden Sie in der erweiterten Anleitung online: ned.is/ltlq10w1wt

Bestimmungsgemäße Verwendung

Das LTLQ10W1WT dient zum Aufladen von Geräten (wie einem Mobiltelefon). Um Ihr Gerät laden zu können, muss dieses das kabellose Laden unterstützen.

Sehen Sie dazu die Anleitung Ihre Geräteherstellers, ob Ihr Gerät über eine kabellose Ladefunktion verfügt.

Das Produkt ist nur zur Verwendung innerhalb von Gebäuden gedacht.

Jegliche Modifikation des Produkts kann Folgen für die Sicherheit, Garantie und ordnungsgemäße Funktionalität haben.

Hauptbestandteile (Abbildung A)

- | | |
|-------------------------------------|---|
| 1 Ladestatusanzeige ¹ | 4 Licht / Helligkeitstaste ¹ |
| 2 Micro-USB-Kabel ¹ | 5 Einschub für Micro-USB-Karte ¹ |
| 3 Kabellose Ladefläche ¹ | 6 LED-Licht ¹ |

Sicherheitshinweise

A WARNUNG

- Verwenden Sie das Produkt nur wie in dieser Anleitung beschrieben.
- Legen Sie keine metallischen Produkte zwischen die kabellose Ladefläche und das Gerät, während es geladen wird.
- Halten Sie das Produkt von starken elektromagnetischen Störquellen fern.
- Ziehen Sie nicht am LED-Licht, es könnte sonst beschädigt werden.
- Verwenden Sie keinesfalls ein beschädigtes Produkt.
- Setzen Sie das Produkte keiner direkten Sonneneinstrahlung, offenen Flammen oder Hitze aus.
- Setzen Sie das Produkt keinem Wasser oder Feuchtigkeit aus.
- Lassen Sie das Produkt nicht herunterfallen und vermeiden Sie Kollisionen.
- Stellen Sie das Produkt auf eine stabile, ebene Oberfläche.
- Öffnen Sie das Produkt nicht.

Verbinden des Produkts

1. Schließen Sie **A** ② an **A** ⑤ an.
2. Verbinden Sie das andere Ende von **A** ② mit einem USB-Netzteil.
3. Verbinden Sie den USB-Adapter mit einer Steckdose.

Verwenden des LED-Lichts

1. Berühren Sie **A** ④, um **A** ⑥ einzuschalten.
2. Berühren Sie **A** ④, um **A** ⑥ auszuschalten.
3. Drücken und halten Sie **A** ④ gedrückt, um die Helligkeit von **A** ⑥ zu ändern.

Laden Ihrer Geräte

A Vergewissern Sie sich, dass Ihr Gerät mit kabellosem Laden kompatibel ist.

- Legen Sie Ihr Gerät auf **A** ③.
 - A** ① leuchtet grün, wenn der Akku des Geräts aufgeladen wird.
 - A** ① leuchtet grün und rot, wenn der Akku des Geräts vollständig geladen ist.
 - Der Ladestand kann auch auf ihrem Gerät überprüft werden (beachten Sie dazu die Anleitung ihres Gerätes)
- Entfernen Sie das Gerät von **A** ③, wenn **A** ① grün und rot wird.

Spezifikationen

Produkt	Kabellose Ladestation mit LED-Lampe
Artikelnummer	LTLQ10W1WT
Größe (L x B x H)	214 x 100 x 100 mm (mit LED-Licht) oder 10 mm (ohne LED-Licht)
Lichtquelle	6x LEDs
Licht mit Berührungssteuerung	On (Ein) / Aus / Dimmer
Farbtemperaturbereich	3000 K
Stromverbrauch	14 W
Max. Lichtausgabe	1 W
Max. Ladeleistung (bei Verwendung der empfohlenen Stromversorgung)	10 W
Lampenlichtstärke	≥ 130 lux
Empfohlene Stromversorgung	5 V DC / 2 A
	9 V DC / 1,8 A
	QC 3.0 oder PD
USB-Kabellänge	1 m
Funkfrequenzbereich	110 - 205 KHz
Funkfrequenzleistung	19.81 dBµA/m @ 10 m

Konformitätserklärung

Wir, Nedis B.V., erklären als Hersteller, dass das Produkt LTLQ10W1WT unserer Marke Nedis®, produziert in China, nach allen geltenden CE-Standards und Vorschriften getestet wurde und alle diese Tests erfolgreich bestanden hat. Dies gilt unter anderem auch für die Richtlinie RED 2014/53/EU.

Die vollständige Konformitätserklärung (und das Sicherheitsdatenblatt, falls zutreffend) steht zum Download zur Verfügung unter webshop.nedis.de/LTLQ10W1WT#support

Weiterführende Informationen zur Compliance erhalten Sie über den Kundenservice:

Web: www.nedis.com

E-Mail: service@nedis.com

Telefon: +31 (0)73-5991055 (zu den Geschäftszeiten)

Nedis B.V., de Tweeling 28

5215 MC 's-Hertogenbosch, Niederlande

FR

Guide de démarrage rapide

Qi Charger with Soft Touch LED Light

LTLQ10W1WT



Pour plus d'informations, consultez le manuel détaillé en ligne : ned.is/ltlq10w1wt

Utilisation prévue

Le LTLQ10W1WT est destiné à charger des appareils (comme un téléphone portable).

Une fonction de charge sans fil est nécessaire pour charger votre appareil. Consultez le manuel de votre appareil pour vérifier si votre appareil dispose ou non d'une fonction de charge sans fil.

Le produit est prévu pour un usage intérieur uniquement.

Toute modification du produit peut avoir des conséquences sur la sécurité, la garantie et le bon fonctionnement.

Pièces principales (image A)

- | | | | |
|---|---|---|--|
| 1 | Indicateur de statut de charge ¹ | 4 | Bouton lampe / luminosité ⁴ |
| 2 | Câble micro USB ² | 5 | Port micro USB ⁵ |
| 3 | Zone de charge sans fil ³ | 6 | Lampe LED ⁶ |

Consignes de sécurité

A AVERTISSEMENT

- Utilisez le produit uniquement comme décrit dans le présent manuel.
- Pendant la charge, ne placez aucun produit métallique entre la zone de charge sans fil et l'appareil.
- Tenez le produit à l'écart des interférences électromagnétiques puissantes.
- Ne pas tirer sur la lampe LED, car elle pourrait être endommagée.
- Ne pas installer ou utiliser un appareil endommagé.
- N'exposez pas le produit aux rayons directs du soleil, aux flammes ou à la chaleur.
- Ne pas exposer le produit à l'eau ou à l'humidité.
- Ne pas laisser tomber le produit et éviter de le cogner.
- Placez le produit sur une surface stable et plane.
- Ne pas ouvrir le produit.

Connecter le produit

1. Branchez **A** ② dans **A** ⑤.
2. Branchez l'autre extrémité de **A** ② dans un adaptateur USB.
3. Connectez l'adaptateur USB à une prise de courant.

Utiliser la lampe LED

1. Touchez **A** ④ pour allumer **A** ⑥.
2. Touchez **A** ④ pour éteindre **A** ⑥.
3. Appuyez et maintenez **A** ④ pour modifier la luminosité de **A** ⑥.

Charger vos appareils

A Assurez-vous que votre appareil soit compatible pour la charge sans fil.

1. Placez votre appareil sur **A** ③.
- **A** ① s'allume en vert si la batterie de l'appareil est en cours de charge.
- **A** ① s'allume en vert et rouge si la batterie de l'appareil est complètement chargée.

- Le niveau de la batterie peut également être vérifié sur votre appareil (voir le manuel de votre appareil).
- Retirez l'appareil de **A** ③ quand **A** ① devient vert et rouge.

Spécifications

Produit	Lampe LED chargeur sans fil
Article numéro	LTLQ10W1WT
Dimensions (L x l x H)	214 x 100 x 100 mm (lampe LED incluse) ou 10 mm (hors lampe LED)
Source lumineuse	LED 6 pces
Lampe à commande tactile	On / Arrêt / Variateur
Plage de température de couleur	3000 K
Consommation d'énergie	14 W
Puissance lumineuse de sortie maxi	1 W
Puissance de sortie de charge maxi (en utilisant l'alimentation électrique conseillée)	10 W
Luminance de la lampe	≥ 130 LUX
Alimentation électrique conseillée	5 V DC / 2 A
	9 V DC / 1,8 A
	QC 3.0 ou PD
Longueur de câble USB	1 m
Plage de fréquences radio	110 - 205 KHz
Puissance de fréquence radio	19.81 dBμA/m à 10 m

Déclaration de conformité

Nous, Nedis B.V., déclarons en tant que fabricant que le produit LTLQ10W1WT de notre marque Nedis®, produit en Chine, a été testé conformément à toutes les normes et réglementations CE en vigueur et que tous les tests ont été réussis.

Cela inclut, sans toutefois s'y limiter, la directive RED 2014/53/UE.
La Déclaration de conformité complète (et la fiche de sécurité le cas échéant)
peut être trouvée et téléchargée via webshop.nedis.fr/LTLQ10W1WT#support

Pour plus d'informations sur la conformité, contactez le service client :

Site Web : www.nedis.com

E-mail : service@nedis.com

Téléphone : +31 (0)73-5991055 (pendant les heures de bureau)

Nedis B.V., de Tweeling 28

5215 MC 's-Hertogenbosch, Pays-Bas

NL

Verkorte handleiding

Qi Charger with Soft Touch LED Light

LTLQ10W1WT



Zie voor meer informatie de uitgebreide
handleiding online: ned.is/ltlq10w1wt

Bedoeld gebruik

De LTLQ10W1WT is bedoeld voor het opladen van apparaten (zoals een mobiele telefoon).

Een draadloze oplaadfunctie is nodig om uw apparaat op te laden.

Raadpleeg de handleiding van uw apparaat om te controleren of uw apparaat al dan niet een draadloze oplaadfunctie heeft.

Het product is enkel bedoeld voor gebruik binnenshuis.

Elke wijziging van het product kan gevolgen hebben voor veiligheid, garantie en correcte werking.

Belangrijkste onderdelen (afbeelding A)

- 1 Oplaadstatus-indicator
- 2 Micro USB-kabel
- 3 Draadloos oplaadgebied
- 4 Licht / Helderheid knop
- 5 Micro USB-poort
- 6 LED lamp

Veiligheidsvoorschriften

A WAARSCHUWING

- Gebruik het product alleen zoals beschreven in deze handleiding.
- Plaats geen metalen producten tussen het draadloze oplaadgebied en het apparaat terwijl het wordt opgeladen.
- Houd het product uit de buurt van sterke elektromagnetische interferentie.
- Trek niet aan het controlelampje, u kunt het beschadigen.
- Neem een beschadigd product niet in gebruik.
- Stel het product niet bloot aan direct zonlicht, open vuur of hitte.
- Stel het product niet bloot aan water of vocht.
- Laat het product niet vallen en voorkom stoten.
- Plaats het product op een stabiele en vlakke ondergrond.
- Open het product niet.

Het product aansluiten

1. Steek **A** ② in **A** ⑤.
2. Steek het andere uiteinde van **A** ② in een USB-adapter.
3. Steek de USB-adapter in een stopcontact.

Het controlelampje gebruiken

1. Raak **A** ④ aan om **A** ⑥ aan te zetten.
2. Raak **A** ④ aan om **A** ⑥ uit te zetten.
3. Houd **A** ④ ingedrukt om de helderheid van **A** ⑥ te veranderen.

Uw apparaten opladen

A Controleer of uw apparaat geschikt is voor draadloos opladen.

1. Leg uw apparaat op **A** ③.
 - **A** ① gaat groen branden wanneer de batterij van het apparaat aan het opladen is.
 - **A** ① gaat groen en rood branden wanneer de batterij van het apparaat volledig opgeladen is.
 - Het batterijniveau kan ook op uw apparaat worden gecontroleerd (zie de handleiding van uw apparaat).
2. Verwijder het apparaat uit **A** ③ wanneer **A** ① groen en rood wordt.

Specificaties

Product	Controlelampje voor draadloze lader
Artikelnummer	LTLQ10W1WT
Afmetingen (l x b x h)	214 x 100 x 100 mm (inclusief controlelampje) of 10 mm (exclusief controlelampje)
Lichtbron	6 LED's
Aanraak controlelampje	On / Uit / Dimmer
Kleurtemperatuurbereik	3000 K
Stroomverbruik	14 W
Max. licht vermogen	1 W
Max. laadvermogen (bij gebruik van de aanbevolen voeding)	10 W
Lamphelderheid	≥ 130 LUX
Aanbevolen voeding	5 V DC / 2 A
	9 V DC / 1,8 A
	QC 3.0 of PD
USB-kabellengte	1 m
Radiofrequentiebereik	110 - 205 KHz
Radiofrequentievermogen	19.81 dBμA/m @ 10 m

Verklaring van overeenstemming

Wij, Nedis B.V. verklaren als fabrikant dat het product LTLQ10W1WT van ons merk Nedis®, geproduceerd in China, is getest conform alle relevante CE-normen en voorschriften en dat alle tests met succes zijn doorstaan. Dit omvat, maar is niet beperkt tot de richtlijn RED 2014/53/EU.

De volledige conformiteitsverklaring (en het blad met veiligheidsgegevens indien van toepassing) kan worden gevonden en gedownload via webshop. nedis.nl/LTLQ10W1WT#support

Voor andere informatie met betrekking tot de naleving neemt u contact op met de klantenservice:

Web: www.nedis.nl

Email: service@nedis.com

Telefoon: +31 (0)73-5991055 (tijdens kantooruren)

Nedis B.V., de Tweeling 28

5215 MC 's-Hertogenbosch, Nederland

IT

Guida rapida all'avvio

Qi Charger with Soft Touch LED Light

LTLQ10W1WT



Per maggiori informazioni vedere il manuale
esteso online: ned.is/ltlq10w1wt

Uso previsto

LTLQ10W1WT è inteso per la ricarica di dispositivi (come un cellulare).
Per la ricarica del dispositivo è necessaria una funzione di ricarica wireless.
Vedere il manuale del proprio dispositivo per controllare se è dotato di una
funzione di ricarica wireless o meno.

Il prodotto è inteso solo per utilizzo in interni.

Eventuali modifiche al prodotto possono comportare conseguenze per la
sicurezza, la garanzia e il corretto funzionamento.

Parti principali (immagine A)

- | | | | |
|---|--|---|---------------------------------------|
| 1 | Indicatore di stato di carica ¹ | 4 | Pulsante luce/luminosità ⁴ |
| 2 | Cavo micro USB ² | 5 | Porta micro USB ⁵ |
| 3 | Area di ricarica wireless ³ | 6 | Spia LED ⁶ |

Istruzioni di sicurezza

ATTENZIONE

- Utilizzare il prodotto solo come descritto nel presente manuale.
- Non posizionare alcun prodotto metallico fra l'area di ricarica wireless e il dispositivo durante la ricarica.
- Tenere il prodotto lontano da forti interferenze elettromagnetiche.
- Non tirare la luce LED, potrebbe danneggiarsi.
- Non utilizzare un prodotto danneggiato.

- Non esporre il prodotto alla luce diretta del sole, a fiamme libere o al calore.
- Non esporre il prodotto all'acqua o all'umidità.
- Non far cadere il prodotto ed evitare impatti.
- Posizionare il prodotto su una superficie piana e stabile.
- Non aprire il prodotto.

Collegamento del prodotto

1. Collegare **A** ② a **A** ⑤.
2. Collegare l'altra estremità di **A** ② in un adattatore USB.
3. Collegare l'adattatore USB a una presa elettrica.

Utilizzo della luce LED

1. Toccare **A** ④ per accendere **A** ⑥.
2. Toccare **A** ④ per spegnere **A** ⑥.
3. Tenere premuto **A** ④ per modificare la luminosità di **A** ⑥.

Ricarica dei dispositivi

A Assicurarsi che il dispositivo sia compatibile con la ricarica wireless.

1. Poggiare il dispositivo su **A** ③.
 - **A** ① si accende in verde se la batteria del dispositivo è in carica.
 - **A** ① si accende in verde e rosso se la batteria del dispositivo è completamente carica.
 - Il livello della batteria può essere controllato anche sul proprio dispositivo (vedere il manuale del proprio dispositivo).
2. Rimuovere il dispositivo da **A** ③ quando **A** ① diventa verde e rosso.

Specifiche

Prodotto	Luce LED con caricabatteria wireless
Numero articolo	LTLQ10W1WT
Dimensioni (p x l x a)	214 x 100 x 100 mm (inclusa luce LED) o 10 mm (esclusa luce LED)
Sorgente luminosa	6 pezzi LED
Luce di controllo touch	On (Accesa) / Spento / Offuscatore
Intervallo di temperatura di colore	3000 K

Consumo di corrente	14 W
Uscita di alimentazione max. luce	1 W
Uscita di alimentazione max. di ricarica (in caso di utilizzo dell'alimentazione consigliata)	10 W
Luminanza lampada	≥ 130 LUX
Alimentazione consigliata	5 V DC / 2 A
	9 V DC / 1,8 A
	QC 3.0 o PD
Lunghezza del cavo USB	1 m
Intervallo di frequenza radio	110 - 205 KHz
Potenza di frequenza radio	19.81 dBμA/m a 10 m

Dichiarazione di conformità

Noi sottoscritti, Nedis B.V., dichiariamo, in quanto fabbricanti, che il prodotto LTLQ10W1WT con il nostro marchio Nedis®, prodotto in Cina, è stato collaudato ai sensi di tutte le norme e i regolamenti CE pertinenti e che tutti i collaudi sono stati superati con successo. Questo include, senza esclusione alcuna, la normativa RED 2014/53/UE.

La Dichiarazione di conformità completa (e le schede di sicurezza, se applicabili) sono disponibili e possono essere scaricate da webshop.nedis.it/LTLQ10W1WT#support

Per ulteriori informazioni relative alla conformità, contattare il servizio clienti:

Sito web: www.nedis.com

E-mail: service@nedis.com

Telefono: +31 (0)73-5991055 (in orario d'ufficio)

Nedis B.V., de Tweeling 28

5215 MC 's-Hertogenbosch, Paesi Bassi

Qi Charger with Soft Touch LED Light

LTLQ10W1WT



Para más información, consulte el manual
ampliado en línea: ned.is/ltlq10w1wt

Uso previsto por el fabricante

LTLQ10W1WT está diseñado para cargar dispositivos (como un teléfono móvil). Para cargar su dispositivo se necesita una función de carga inalámbrica. Mire el manual de su dispositivo para comprobar si su dispositivo tiene función de carga inalámbrica.

El producto está diseñado únicamente para uso en interiores.

Cualquier modificación del producto puede tener consecuencias para la seguridad, la garantía y el funcionamiento adecuado.

Partes principales (imagen A)

- | | | | |
|---|---|---|----------------------------------|
| 1 | Indicador de estado de carga ¹ | 4 | Botón de luz/brillo ⁴ |
| 2 | Cable micro USB ² | 5 | Puerto micro USB ⁵ |
| 3 | Área de carga inalámbrica ³ | 6 | Indicador LED ⁶ |

Instrucciones de seguridad

ADVERTENCIA

- Utilice el producto únicamente tal como se describe en este manual.
- No coloque productos metálicos entre el área de carga inalámbrica y el dispositivo cuando esté cargando.
- Mantenga el producto alejado de interferencias electromagnéticas fuertes.
- No tire de la luz LED; puede dañarse.
- Nunca utilice un producto dañado.
- No exponga el producto a la luz solar directa, a llamas abiertas ni al calor.
- No exponga el producto al agua o a la humedad.
- No deje caer el producto y evite que sufra golpes.
- Coloque el producto en una superficie estable y plana.
- No abra el producto.

Cómo conectar el producto

1. Enchufe **A** ② en **A** ⑤.
2. Enchufe el otro extremo de **A** ② a un adaptador USB.
3. Conecte el adaptador USB a una toma de corriente.

Cómo utilizar la luz LED

1. Toque **A** ④ para encender **A** ⑥.
2. Toque **A** ④ para apagar **A** ⑥.
3. Mantenga pulsado **A** ④ para cambiar el brillo de **A** ⑥.

Cómo cargar sus dispositivos

A Asegúrese de que su dispositivo es compatible para la carga inalámbrica.

1. Coloque su dispositivo en **A** ③.
 - **A** ① se ilumina en verde cuando la batería del dispositivo se está cargando.
 - **A** ① se ilumina en verde y rojo si la batería del dispositivo está completamente cargada.
 - El nivel de la batería también se puede comprobar en su dispositivo (véase el manual de su dispositivo).
2. Quite el dispositivo de **A** ③ cuando **A** ① se vuelva verde y roja.

Especificaciones

Producto	Lámpara LED del cargador inalámbrico
Número de artículo	LTLQ10W1WT
Dimensiones (L x An x Al)	214 x 100 x 100 mm (con luz LED incluida) o 10 mm (con luz LED excluida)
Fuente de luz	6 uds. LED
Luz de control táctil	On (Encendido) / Apagado. / Atenuador
Rango de temperatura del color	3000 K
Consumo de energía	14 W
Potencia máx. de salida de luz	1 W

Potencia máx. de salida de carga (al utilizar la fuente de alimentación recomendada)	10 W
Luminancia de la lámpara	≥130 LUX
Suministro de corriente recomendado	5 V DC / 2 A
	9 V DC / 1,8 A
	QC 3.0 o PD
Longitud del cable USB	1 m
Rango de radiofrecuencia	110 - 205 KHz
Potencia de radiofrecuencia	19.81 dBμA/m a 10 m

Declaración de conformidad

Nosotros, Nedis B.V., declaramos como fabricante que el producto LTLQ10W1WT de nuestra marca Nedis®, producido en China, ha sido probado de acuerdo con todas las normas y regulaciones relevantes de la CE y que se han superado todas las pruebas con éxito. Esto incluye, entre otras, la directiva europea sobre equipos radioeléctricos RED 2014/53/UE.

La declaración de conformidad completa (y la hoja de datos de seguridad, si procede) se puede encontrar y descargar en webshop.nedis.es/LTLQ10W1WT#support

Para más información sobre el cumplimiento, póngase en contacto con el servicio de atención al cliente:

Página web: www.nedis.com

Correo electrónico: service@nedis.com

Teléfono: +31 (0)73-5991055 (en horas de oficina)

Nedis B.V., de Tweeling 28

5215 MC 's-Hertogenbosch (Países Bajos)

Qi Charger with Soft Touch LED Light

LTLQ10W1WT



Para mais informações, consulte a versão alargada do manual on-line: ned.is/ltlq10w1wt

Utilização prevista

O LTLQ10W1WT destina-se a carregar dispositivos (como um telemóvel). É necessária uma função de carregamento sem fios para carregar o dispositivo. Consulte o manual do seu dispositivo para verificar se dispõe da função de carregamento sem fios.

O produto destina-se apenas a utilização em interiores. Qualquer alteração do produto pode ter consequências em termos de segurança, garantia e funcionamento adequado.

Peças principais (imagem A)

- | | | | |
|---|-------------------------------|---|--------------------|
| 1 | Indicador do estado de carga | 4 | Botão Luz / Brilho |
| 2 | Cabo Micro USB | 5 | Porta micro USB |
| 3 | Zona de carregamento sem fios | 6 | Luz LED |

Instruções de segurança

AVISO

- Utilize o produto apenas conforme descrito neste manual.
- Não coloque quaisquer produtos metálicos entre a zona de carregamento sem fios e o dispositivo enquanto este está a carregar.
- Mantenha o produto afastado de interferências eletromagnéticas fortes.
- Não puxe a luz LED, esta pode ficar danificada.
- Não utilize um produto danificado.
- Não exponha o produto à luz solar direta, chamas expostas ou calor.
- Não exponha o produto à água ou humidade.
- Não deixe cair o produto e evite impactos.
- Coloque o produto sobre uma superfície estável e plana.
- Não abra o produto.


Ligar o produto

1. Insira **A** ② no **A** ⑤.
2. Ligue a outra extremidade de **A** ② a um adaptador USB.
3. Ligue o adaptador USB a uma tomada elétrica.

Utilização da luz LED

1. Toque em **A** ④ para ativar **A** ⑥.
2. Toque em **A** ④ para desativar **A** ⑥.
3. Pressione e mantenha **A** ④ para alterar o brilho do **A** ⑥.

Carregar os seus dispositivos

 Certifique-se de que o seu dispositivo é compatível com o carregamento sem fios.

1. Coloque o seu dispositivo no **A** ③.
 - **A** ① acende a verde se a bateria do dispositivo estiver a carregar.
 - **A** ① acende verde e vermelho se a bateria do dispositivo estiver totalmente carregada.
 - O nível da bateria também pode ser verificado no seu dispositivo (consulte o manual do dispositivo).
2. Remova o dispositivo de **A** ③ quando **A** ① ficar verde e vermelho.

Especificações

Produto	Carregador sem fios Lâmpada LED
Número de artigo	LTLQ10W1WT
Dimensões (c x l x a)	214 x 100 x 100 mm (com luz LED) ou 10 mm (sem luz LED)
Fonte de luz	LED 6 peças
Luz de controlo tátil	On / Desligado / Regulador de luminosidade
Intervalo de temperatura de cor	3000 K
Consumo de energia	14 W
Potência máx. de saída de luz	1 W

Potência máx. de carga de saída (quando é utilizada a fonte de alimentação recomendada)	10 W
Lâmpada de luminância	≥ 130 LUX
Fonte de alimentação recomendada	5 V DC / 2 A
	9 V DC / 1,8 A
	QC 3.0 ou PD
Comprimento do cabo USB	1 m
Gama de radiofrequência	110 - 205 KHz
Potência de radiofrequência	19.81 dBμA/m @ 10 m

Declaração de conformidade

A Nedis B.V. declara, na qualidade de fabricante, que o produto LTLQ10W1WT da nossa marca Nedis®, produzido na China, foi testado em conformidade com todas as normas e regulamentos CE relevantes e que todos os testes foram concluídos com sucesso. Os mesmos incluem, entre outros, o regulamento RED 2014/53/UE.

A Declaração de conformidade (e a ficha de dados de segurança, se aplicável) pode ser consultada e descarregada em webshop.nedis.pt/LTLQ10W1WT#support

Para informações adicionais relativas à conformidade, contacte a assistência ao cliente:

Site: www.nedis.com

E-mail: service@nedis.com

Telefone: +31 (0)73-5991055 (durante as horas de expediente)

Nedis B.V., de Tweeling 28

5215 MC 's-Hertogenbosch, Países Baixos

Qi Charger with Soft Touch LED Light

LTLQ10W1WT



För ytterligare information, se den utökade manualen online: ned.is/ltlq10w1wt

Avsedd användning

LTLQ10W1WT är avsedd för att ladda apparater (såsom en mobiltelefon).

En trådlös laddningsfunktion krävs för att ladda din apparat.

Se bruksanvisningen för din apparat och kontrollera om den har en trådlös laddningsfunktion eller inte.

Denna produkt är endast avsedd för användning inomhus.

Modifiering av produkten kan medföra konsekvenser för säkerhet, garanti och korrekt funktion.

Huvuddelar (bild A)

- | | |
|----------------------------|--------------------------------|
| 1 Laddningsstatusindikator | 4 Knappen Belysning/Ljusstyrka |
| 2 Micro-USB-kabel | 5 Micro USB-port |
| 3 Trådlöst laddningsområde | 6 LED-lampa |

Säkerhetsanvisningar

VARNING

- Använd produkten endast enligt anvisningarna i denna bruksanvisning.
- Placera inte metallföremål mellan det trådlösa laddningsområdet och apparaten under pågående laddning.
- Håll produkten på avstånd från kraftig magnetisk störning.
- Dra inte i LED-lampan. Den kan skadas.
- Använd inte en skadad produkt.
- Utsätt inte produkten för direkt solljus, öppen eld eller värme.
- Exponera inte produkten till vatten eller fukt.
- Tappa inte produkten och skydda den mot slag.
- Placera produkten på en stabil och plan yta.
- Öppna inte produkten.


Att ansluta produkten

1. Anslut **A** ② till **A** ⑤.
2. Anslut **A** ② andra ända till en USB-adapter.
3. Anslut USB-adaptern till ett eluttag.

Att använda LED-lampan

1. Vidrör **A** ④ för att tända **A** ⑥.
2. Vidrör **A** ④ för att släcka **A** ⑥.
3. Tryck på och håll **A** ④ intryckt för att ändra **A** ⑥ ljusstyrka.

Att ladda dina apparater

 Säkerställ att dina apparater är kompatibla med trådlös laddning.

1. Placera din enhet på **A** ③.
 - **A** ① tänds med grönt sken när apparatens batteri laddas.
 - **A** ① tänds med grönt och rött sken när apparatens batteri är fulladdat.
 - Batterinivån kan även kontrolleras på din apparat (se burksanvisningen för din apparat).
2. Ta apparaten från **A** ③ när **A** ① lyser med grönt och rött sken.

Specifikationer

Produkt	LED-lampa för trådlös laddning
Artikelnummer	LTLQ10W1WT
Dimensioner (l x b x h)	214 x 100 x 100 mm (inklusive LED-lampa) eller 10 mm (exklusive LED-lampa)
Ljuskälla	6 st. LED-lampor
Beröringskontrollampa	On (Till) / Av / Dimmer
Färgtemperaturområde	3000 K
Strömförbrukning	14 W
Max belysningseffekt	1 W
Max laddningseffekt (vid användning av den rekommenderade kraftenheten)	10 W
Lampans luminans	≥ 130 LUX

Rekommenderad kraftenhet	5 V DC / 2 A
	9 V DC / 1,8 A
	QC 3.0 eller PD
USB-kabelns längd	1 m
Radiofrekvensområde	110–205 kHz
Radiofrekvensseffekt	19.81 dB μ A/m @ 10 m

Försäkran om överensstämmelse

Vi, Nedis B.V., försäkrar som tillverkare att produkten LTLQ10W1WT från vårt varumärke Nedis[®], tillverkad i Kina, har testats i enlighet med alla relevanta CE-standarder och föreskrifter och att alla tester genomförts med godkänt resultat. Detta inkluderar, men är inte begränsat till, radioutrustningsdirektivet 2014/53/EU.

Den fullständiga försäkran om överensstämmelse (och säkerhetsdatabladet, om tillämpligt) kan läsas och laddas ned från webshop.nedis.sv/LTLQ10W1WT#support

För ytterligare information om överensstämmelse, var god kontakta vår kundtjänst:

Webbplats: www.nedis.com

E-post: service@nedis.com

Telefon: +31 (0)73-5991055 (under kontorstid)

Nedis B.V., de Tweeling 28

5215 MC 's-Hertogenbosch, Nederländerna

FI

Pika-aloitusopas

Qi Charger with Soft Touch LED Light

LTLQ10W1WT



Katso tarkemmat tiedot käyttöoppaan

laajemmasta verkkoversiosta: ned.is/ltlq10w1wt

Käyttötarkoitus

LTLQ10W1WT on tarkoitettu laitteiden (kuten matkapuhelinten) lataamiseen.

Ladattavassa laitteessa on oltava langaton lataustoiminto.

Tarkista laitteesi käyttöoppaasta, onko siinä langaton lataustoiminto.

Tuote on tarkoitettu vain sisäkäyttöön.

Tuotteen muutokset voivat vaikuttaa turvallisuuteen, takuuseen ja asianmukaiseen toimintaan.

Tärkeimmät osat (kuva A)

- | | |
|---|--------------------------------------|
| 1 Latauksen tilan merkkivalo ¹ | 4 Valo-/kirkkauspainike ⁴ |
| 2 Micro-USB-johto ² | 5 Micro-USB-portti ⁵ |
| 3 Langaton latausalue ³ | 6 LED-valo ⁶ |

Turvallisuusohjeet

A VAROITUS

- Käytä tuotetta vain tässä oppaassa kuvatun mukaisesti.
- Älä laita mitään metallista langattoman latausalueen ja laitteen väliin latauksen aikana.
- Pidä tuote loitolla voimakkaista sähkömagneettisten häiriöiden aiheuttajista.
- Älä vedä LED-valaisimesta; se voi vaurioitua.
- Älä käytä vaurioitunutta tuotetta.
- Älä altista laitetta suoralle auringonvalolle, avotulelle tai kuumuudelle.
- Älä altista tuotetta vedelle tai kosteudelle.
- Varo pudottamasta ja tönäisemästä tuotetta.
- Aseta tuote vakaalle ja tasaiselle alustalle.
- Älä avaa tuotetta.

Tuotteen yhdistäminen

1. Kytke kaapeli **A** 2 porttiin **A** 5.
2. Kytke kaapelin **A** 2 toinen pää USB-sovittimeen.
3. Liitä USB-sovitin pistorasiaan.

LED-valaisimen käyttäminen

1. Kosketa painiketta **A** 4 kytkeäksesi LED-valaisimen **A** 6 päälle.
2. Kosketa painiketta **A** 4 kytkeäksesi LED-valaisimen **A** 6 pois päältä.
3. Paina painiketta **A** 4 muuttaaksesi LED-valaisimen **A** 6 kirkkautta.

Laitteiden lataaminen

A Varmista, että laite on yhteensopiva langattoman latauksen kanssa.

1. Aseta laite latausalustalle **A** ③.
 - Merkkivalo **A** ① palaa vihreänä, kun laitteen akku latautuu.
 - Merkkivalo **A** ① palaa vihreänä ja punaisena, kun laitteen akku on täyteen ladattu.
 - Voit tarkistaa akun varaustason myös laitteestasi (katso laitteen käyttöopas).
2. Poista laite langattomalta latausalueelta **A** ③, kun merkkivalo **A** ① muuttuu vihreäksi ja punaiseksi.

Tekniset tiedot

Tuote	Langaton laturi ja LED-valaisin
Tuotenro	LTLQ10W1WT
Mitat (p x l x k)	214 x 100 x 100 mm (mukaan lukien LED-valaisin) tai 10 mm (ilman LED-valaisinta)
Valonlähde	6 kpl LED-valoa
Valaisimen kosketusohjaus	Päälle / Pois / Himmennys
Väriämpötila-alue	3000 K
Virrankulutus	14 W
Valon lähtöteho enint.	1 W
Latauksen lähtöteho enint. (suositeltua virtalähdettä käytettäessä)	10 W
Valon luminanssi	≥ 130 LUX
Suosittelut virtalähde	5 V DC / 2 A 9 V DC / 1,8 A QC 3.0 tai PD
USB-kaapelin pituus	1 m
Radiotaajuusalue	110–205 KHz
Radiotaajuusteho	19.81 dBμA/m @ 10 m

Vaatumustenmukaisuusvakuutus

Nedis B.V. ilmoittaa valmistajana, että tuote LTLQ10W1WT tuotemerkistämme Nedis®, valmistettu Kiinassa, on testattu kaikkien asiaankuuluvien CE-standardien ja määräysten mukaisesti ja tuote on läpäissyt kaikki testit. Tämä sisältää RED 2014/53/EU -direktiivin siihen kuitenkaan rajoittumatta.

Täydellinen vaatimustenmukaisuusvakuutus (ja käyttöturvallisuustiedote, mikäli käytettävissä) on saatavilla ja ladattavissa osoitteesta webshop.nedis.fi/LTLQ10W1WT#support

Lisätietoa vaatimustenmukaisuudesta saat ottamalla yhteyttä asiakaspalveluun:

Internet: www.nedis.com

Sähköposti: service@nedis.com

Puhelin: +31 (0)73-5991055 (toimistotyöaikana)

Nedis B.V., de Tweeling 28

5215 MC 's-Hertogenbosch, Alankomaat

NO

Hurtigguide

Qi Charger with Soft Touch LED Light

LTLQ10W1WT



For mer informasjon, se den fullstendige bruksanvisningen på nett: ned.is/ltlq10w1wt

Tiltenkt bruk

LTLQ10W1WT er ment å brukes til å lade enheter (som en mobiltelefon).

Det er nødvendig med en trådløs ladefunksjon for å kunne lade enheten din. Se bruksanvisningen for enheten din for å se om enheten har en trådløs ladefunksjon eller ikke.

Produkter er bare tiltenkt innendørs bruk.

Eventuelle modifikasjoner av produktet kan ha konsekvenser for sikkerhet, garanti og funksjon.

Hoveddeler (bilde A)

- | | | | |
|---|----------------------------------|---|-------------------------------------|
| 1 | Ladenivåindikator ¹ | 4 | Lys- / lysstyrke-knapp ⁴ |
| 2 | Mikro-USB-kabel ² | 5 | Micro USB-port ⁵ |
| 3 | Trådløst ladeområde ³ | 6 | LED-lys ⁶ |

Sikkerhetsinstruksjoner

ADVARSEL

- Produktet skal kun brukes som beskrevet i manualen.
- Ikke plasser metallprodukter mellom det trådløse ladeområdet og enheten mens det lades.
- Hold produktet vekk fra sterke elektromagnetiske forstyrrelser.
- Ikke trekk i LED-lyset ettersom dette kan påføre skader.
- Ikke bruk et skadet/ødelagt produkt.
- Ikke utsett produktet for direkte sollys, åpen flamme eller varme.
- Ikke utsett produktet for vann eller fuktighet.
- Ikke mist produktet, og forhindre at det slås borti andre gjenstander.
- Sett produktet på en stabil og flat overflate.
- Ikke åpne produktet.

Tilkobling av produktet

1. Koble **A** ² inn i **A** ⁵.
2. Koble den andre enden av **A** ² inn i USB-adapteren.
3. Koble USB-adapteren til et strømuttak.

Bruk av LED-lyset

1. Berør **A** ⁴ for å slå på **A** ⁶.
2. Berør **A** ⁴ for å slå av **A** ⁶.
3. Trykk og hold inne **A** ⁴ for å endre lysstyrken på **A** ⁶.

Lading av enhetene dine

Sørg for at enheten er kompatibel til å lades trådløst.

1. Legg enheten din på **A** ³.
 - **A** ¹ lyser grønt hvis batteriet til enheten lades.
 - **A** ¹ lyser grønt og rødt hvis batteriet til enheten er fulladet.
 - Du kan også sjekke batterinivået på enheten din (se bruksanvisningen for enheten din).
2. Fjern enheten fra **A** ³ når **A** ¹ lyser grønt og rødt.

Spesifikasjoner

Produkt	LED-lampe for trådløs lader
Artikkelnummer	LTLQ10W1WT
Dimensjoner (L x B x H)	214 x 100 x 100 mm (inkludert LED-lys) eller 10 mm (ekskludert LED-lys)
Lyskilde	6 bilder LED-er
Berøringskontroll av lys	On (På) / Av / Dimmer
Fargetemperaturområde	3000 K
Strømforbruk	14 W
Maks. utgangseffekt for lys	1 W
Maks. utgangseffekt for lading (når anbefalt strømforsyning brukes)	10 W
Lampeluminans	≥ 130 LUX
Anbefalt strømforsyning	5 V DC / 2 A 9 V DC / 1,8 A QC 3.0 eller PD
USB-kabellengde	1 m
Radiofrekvensområde	110 - 205 KHz
Radiofrekvensseffekt	19.81 dBμA/m @ 10 m

Konformitetserklæring

Vi, Nedis B.V., erklærer som produsent at produktet LTLQ10W1WT fra Nedis®-merkevaren vår, som er produsert i Kina, er testet i samsvar med alle relevante CE-standarder og reguleringer, og at alle tester er bestått. Dette inkluderer, men er ikke begrenset til, RED 2014/53/EU-forordningen.

Den fullstendige samsvarserklæringen (og sikkerhetsdataarket hvis det er aktuelt) kan leses og lastes ned via webshop.nedis.nb/LTLQ10W1WT#support

For ytterligere informasjon i forbindelse med samsvarserklæringen kan du kontakte kundestøtten:

Nettadresse: www.nedis.com

E-post: service@nedis.com

Telefon: +31 (0)73-5991055 (i åbningstiden)
Nedis B.V., de Tweeling 28
5215 MC 's-Hertogenbosch, Nederland

DA

Vejledning til hurtig start

Qi Charger with Soft Touch LED Light

LTLQ10W1WT



Yderligere oplysninger findes i den udvidede manual online: ned.is/ltlq10w1wt

Tilsigtet brug

LTLQ10W1WT er beregnet til at oplade enheder (som en mobiltelefon).

Der skal bruges en trådløs opladningsfunktion til at oplade din enhed.

Se vejledningen til din enhed for at kontrollere, om din enhed har en trådløs opladningsfunktion eller ej.

Produktet er kun beregnet til indendørs brug.

Enhver modificering af produktet kan have konsekvenser for sikkerhed, garanti og korrekt funktion.

Hoveddele (billede A)

- | | |
|---|-----------------------------------|
| 1 Opladningsstatusindikator ¹ | 4 Lys-/lysstyrkeknop ¹ |
| 2 Mikro USB-kabel ¹ | 5 Mikro USB-port ¹ |
| 3 Område til trådløs opladning ¹ | 6 LED-lampe ¹ |

Sikkerhedsinstruktioner

ADVARSEL

- Anvend kun produktet som beskrevet i denne manual.
- Der må ikke placeres nogen metalprodukter mellem området til trådløs opladning og enheden, mens den oplades.
- Hold produktet væk fra stærk elektromagnetisk interferens.
- Træk ikke i LED-lampen, da den kan blive beskadiget.
- Anvend ikke et beskadiget produkt.

- Udsæt ikke produktet for direkte sollys, flammer eller varme.
- Udsæt ikke produktet for vand eller fugt.
- Tab ikke produktet og undgå at støde det.
- Placer produktet på en stabil og flad overflade.
- Åbn ikke produktet.


Tilslutning af produktet

1. Sæt **A**(2) ind i **A**(5).
2. Sæt den anden ende af **A**(2) ind i en USB-adapter.
3. Slut USB-adapteren til en stikkontakt.

Brug af LED-lampen

1. Berør **A**(4) for at tænde **A**(6).
2. Berør **A**(4) for at slukke **A**(6).
3. Tryk og hold **A**(4) for at ændre lysstyrken af **A**(6).

Opladning af dine enheder

 Sørg for, at din enhed er kompatibel med trådløs opladning.

1. Placer enheden på **A**(3).
 - **A**(1) lyser grønt, hvis enhedens batteri oplades.
 - **A**(1) lyser grønt og rødt, hvis enhedens batteri er helt opladet.
 - Batteriniveaueet kan også kontrolleres på din enhed (se vejledningen til din enhed).
2. Fjern enheden fra **A**(3), når **A**(1) bliver grøn og rød.

Specifikationer

Produkt	LED-lampe for trådløs oplader
Varenummer	LTLQ10W1WT
Mål (l x b x h)	214 x 100 x 100 mm (inklusive LED-lampe) eller 10 mm (eksklusive LED-lampe)
Lyskilde	6 stk. LED'er
Berøringsknaplys	On (Tændt) / Slukket / Lysdæmper
Farvetemperaturområde	3000 K
Strømforbrug	14 W
Maks. lysstrømeffekt	1 W

Maks. opladningsstrømeffekt (når den anbefalede strømforsyning anvendes)	10 W
Lampeluminans	≥ 130 LUX
Anbefalet strømforsyning	5 V DC / 2 A
	9 V DC / 1,8 A
	QC 3,0 eller PD
USB-kabellængde	1 m
Radiofrekvensinterval	110 - 205 KHz
Radiofrekvensseffekt	19.81 dBμA/m @ 10 m

Overensstemmelseserklæring

Vi, Nedis B.V. erklærer som producent, at produktet LTLQ10W1WT fra vores brand Nedis®, produceret i Kina, er blevet testet i overensstemmelse med alle relevante CE-standarder og regler, og at alle test er beståede. Dette indebærer også direktiv 2014/53/EU (radioudstyrsdirektivet).

Den komplette overensstemmelseserklæring (og sikkerhedsdatabladet, hvis gældende) kan findes og downloades via webshop.nedis.da/LTLQ10W1WT#support

For yderligere information angående denne overholdelse, kontakt kundeservice:

Web: www.nedis.com

E-mail: service@nedis.com

Telefon: +31 (0)73-5991055 (i kontortiden)

Nedis B.V., de Tweeling 28

5215 MC 's-Hertogenbosch, the Netherlands

HU

Gyors beüzemelési útmutató

**Qi Charger with Soft Touch
LED Light**

LTLQ10W1WT



További információért lásd a bővített online kézikönyvet: ned.is/ltlq10w1wt

Tervezett felhasználás

Az LTLQ10W1WT készülékek (például mobiltelefonok) töltésére való.

A készülék töltéséhez vezeték nélküli töltés funkció szükséges.

Ellenőrizze a készülék kézikönyvében, hogy van-e vezeték nélküli töltés funkciója.

A termék beltéri használatra készült.

A termék bármilyen módosítása befolyásolhatja a biztonságot, a jóállást és a megfelelő működést.

Fő alkatrészek (A kép)

- | | | | |
|---|---------------------------------|---|--------------------------|
| 1 | Töltési állapotjelző | 4 | Világítás / fényerő gomb |
| 2 | micro USB kábel | 5 | Micro USB-csatlakozó |
| 3 | Vezeték nélküli töltési terület | 6 | LED-világítás |

Biztonsági utasítások

A FIGYELMEZTETÉS

- A terméket csak az ebben a kézikönyvben leírt módon használja.
- Ne tegyen fém tárgyakat a vezeték nélküli töltési terület és a készülék közé a töltés során.
- Tartsa távol a terméket az erős elektromágneses interferenciától.
- Ne húzza a LED-es lámpát, mert megsérülhet.
- Sérült terméket ne használjon.
- Ne tegye ki a terméket közvetlen napfénynek, nyílt lángnak vagy hőnek.
- Óvja a terméket víztől vagy nedvességtől.
- Ne ejtse le a terméket és kerülje az ütődést.
- Helyezze a terméket stabil és sík felületre.
- Ne nyissa ki a terméket.

A termék csatlakoztatása

1. Dugja be az **A** 2 csatlakozódugót az **A** 5 aljzatba.
2. Csatlakoztassa az **A** 2 másik végét egy USB adapterhez.
3. Csatlakoztassa az USB adaptert egy hálózati csatlakozóaljzathoz.

A LED-es lámpa használata

1. Érintse meg az **A** ④ gombot az **A** ⑥ bekapcsolásához.
2. Érintse meg az **A** ④ gombot az **A** ⑥ kikapcsolásához.
3. Tartsa nyomva az **A** ④ gombot az **A** ⑥ fényerejének módosításához.

Saját készülékek töltése

A Bizonyosodjon meg arról, hogy saját készüléke kompatibilis-e a vezeték nélküli töltéssel.

1. Helyezze a készüléket az **A** ③ tetejére.
 - Az **A** ① zölden világít, ha a készülék akkumulátora töltődik.
 - Az **A** ① zölden és pirosan világít, ha a készülék akkumulátora teljesen feltöltődött.
 - Az akkumulátorszint a saját készüléken is ellenőrizhető (lásd a saját készülék kézikönyvét).
2. Távolítsa el a készüléket az **A** ③ részről, amikor az **A** ① zöldre és pirosra vált.

Műszaki adatok

Termék	Vezeték nélküli töltő LED-es lámpa
Cikkszám	LTLQ10W1WT
Méret (h x sz x m)	214 x 100 x 100 mm (beleértve a LED-es lámpát) vagy 10 mm (LED-es lámpa nélkül)
Fényforrás	6 db LED
Fényerő érzékelés	On (Be) / Kikapcsolva / Fényerőcsökkentő
Színhőmérséklet-tartomány	3000 K
Teljesítményfelvétel	14 W
Max. világítási kimeneti teljesítmény	1 W
Max. töltési kimeneti teljesítmény (a javasolt tápegység használatakor)	10 W
Lámpa fényereje	≥ 130 LUX
Javasolt tápegység	5 V DC / 2 A 9 V DC / 1,8 A QC 3.0 vagy PD

USB kábel hosszúsága	1 m
Rádiófrekvencia-tartomány	110 – 205 KHz
Rádiófrekvencia-teljesítmény	19.81 dB μ A/m 10 m-en

Megfelelőségi nyilatkozat

A gyártó Nedis B.V. nevében kijelentjük, hogy a Nedis® márkájú, Kínában gyártott LTLQ10W1WT terméket az összes vonatkozó CE szabvány és előírás szerint bevizsgáltuk, és a termék minden vizsgálaton sikeresen megfelelt. Ez magában foglalja – nem kizárólagos jelleggel – a rádióberendezésekről szóló 2014/53/EU irányelvet.

A teljes megfelelőségi nyilatkozat (és ha van, akkor a biztonsági adatlap) a webshop.nedis.hu/LTLQ10W1WT#support címen elérhető és letölthető

A megfelelőséggel kapcsolatos további információkért hívja az ügyfélszolgálatot:

Web: www.nedis.com

E-mail: service@nedis.com

Telefon: +31 (0)73-5991055 (munkaidőben)

Nedis B.V., de Tweeling 28

5215 MC 's-Hertogenbosch, Hollandia

PL

Przewodnik Szybki start

Qi Charger with Soft Touch LED Light

LTLQ10W1WT



Więcej informacji znajdziesz w rozszerzonej instrukcji obsługi online: ned.is/ltlq10w1wt

Przeznaczenie

LTLQ10W1WT służy do ładowania urządzeń (takich jak telefon komórkowy).

Do naładowania urządzenia potrzebna jest funkcja ładowania bezprzewodowego.

Sprawdź w instrukcji obsługi urządzenia, czy posiada ono funkcję ładowania bezprzewodowego.

Produkt jest przeznaczony wyłącznie do użytku wewnątrz pomieszczeń. Wszelkie modyfikacje produktu mogą mieć wpływ na bezpieczeństwo, gwarancję i działanie.

Główne części (rysunek A)

- | | | | |
|---|----------------------------------|---|--------------------------|
| 1 | Wskaźnik stanu ładowania | 4 | Przycisk Światło/Jasność |
| 2 | Kabel micro USB | 5 | Gniazdo micro USB |
| 3 | Obszar ładowania bezprzewodowego | 6 | Oświetlenie LED |

Instrukcje bezpieczeństwa

OSTRZEŻENIE

- Urządzenie należy eksploatować wyłącznie w sposób opisany w niniejszej instrukcji.
- Podczas ładowania nie umieszczaj żadnych metalowych produktów między obszarem ładowania bezprzewodowego a urządzeniem.
- Trzymaj produkt z dala od silnych zakłóceń elektromagnetycznych.
- Nie ciągnij za lampkę LED – grozi uszkodzeniem.
- Nie używaj uszkodzonego produktu.
- Nie wystawiaj urządzenia na bezpośrednie działanie promieni słonecznych, otwartego ognia lub ciepła.
- Nie narażaj produktu na działanie wody lub wilgoci.
- Nie upuszczaj produktu i unikaj uderzania go.
- Produkt należy ustawić na stabilnej i równej powierzchni.
- Produktu nie wolno otwierać.

Podłączanie produktu

1. Włóż **A** 2 do **A** 5.
2. Podłącz drugą końcówkę **A** 2 do zasilacza USB.
3. Podłącz zasilacz USB do gniazdka elektrycznego.

Korzystanie z lampki LED

1. Dotknij **A** 4, aby włączyć **A** 6.
2. Dotknij **A** 4, aby wyłączyć **A** 6.
3. Naciśnij i przytrzymaj **A** 4, aby zmienić jasność **A** 6.

Ładowanie urządzeń

A Upewnij się, że urządzenie jest kompatybilne z funkcją ładowania bezprzewodowego.

- Umieść urządzenie na **A** ③.
 - A** ① zaświeci się na zielono, gdy akumulator urządzenia będzie się ładował.
 - A** ① zaświeci się na zielono i czerwono, gdy akumulator urządzenia będzie w pełni naładowany.
 - Poziom naładowania akumulatora można również sprawdzić w urządzeniu (patrz instrukcja obsługi urządzenia).
- Usuń urządzenie z **A** ③, gdy **A** ① zmieni kolor na zielony i czerwony.

Specyfikacja

Produkt	Kontrolka LED ładowarki bezprzewodowej
Numer katalogowy	LTLQ10W1WT
Wymiary (dł. x szer. x wys.)	214 x 100 x 100 mm (z kontrolką LED) lub 10 mm (bez kontrolki LED)
Źródło światła	6 szt. diod LED
Lampa sterowana dotykem	On (Wł.) / Wył. / Ściemniacz
Zakres temperatury barwowej	3000 K
Zużycie energii	14 W
Maks. moc wyjściowa lampy	1 W
Maks. moc wyjściowa ładowania (przy korzystaniu z zalecanego zasilacza)	10 W
Luminancja lampy	≥ 130 lx
Zalecane zasilanie zewnętrzne	5 V DC / 2 A 9 V DC / 1,8 A QC 3.0 lub PD
Długość kabla USB	1 m
Zakres częstotliwości radiowej	110 - 205 KHz
Moc częstotliwości radiowej	19.81 dBμA/m @ 10 m

Κύρια μέρη (εικόνα Α)

- | | |
|------------------------------|--------------------------------|
| 1 Ένδειξη κατάσταση φόρτισης | 4 Κουμπί φωτισμού/φωτεινότητας |
| 2 Καλώδιο Micro USB | 5 Θύρα Micro USB |
| 3 Ασύρματη περιοχή φόρτισης | 6 Λυχνία LED |

Οδηγίες ασφάλειας

A ΠΡΟΕΙΔΟΠΟΙΗΣΗ

- Χρησιμοποιείτε το προϊόν μόνο σύμφωνα με αυτό το εγχειρίδιο.
- Μην τοποθετείτε μεταλλικά αντικείμενα ανάμεσα στην ασύρματη περιοχή φόρτισης και την συσκευή ενόσω φορτίζεται.
- Κρατήστε το προϊόν μακριά από έντονη ηλεκτρομαγνητική παρεμβολή.
- Μην τραβάτε τη λυχνία LED, μπορεί να προκληθεί βλάβη.
- Μην χρησιμοποιείτε ένα προϊόν με βλάβη.
- Μην εκθέτετε το προϊόν σε άμεσο ηλιακό φως, γυμνές φλόγες ή θερμαντικά στοιχεία.
- Μην εκθέτετε το προϊόν σε νερό ή υγρασία.
- Μην ρίχνετε κάτω το προϊόν και αποφύγετε τα τραντάγματα.
- Τοποθετήστε το προϊόν σε μία σταθερή και επίπεδη επιφάνεια.
- Μην ανοίγετε το προϊόν.

Σύνδεση του προϊόντος

- Συνδέστε το **A** 2 στο **A** 5.
- Συνδέστε την άλλη άκρη του **A** 2 σε ένα μετατροπέα USB.
- Συνδέστε το μετασχηματιστή USB σε μία πρίζα.

Χρήση της λυχνίας LED

- Αγγίξτε το **A** 4 για την ενεργοποίηση του **A** 6.
- Αγγίξτε το **A** 4 για την απενεργοποίηση του **A** 6.
- Κρατήστε παραπεταμένα το **A** 4 για να αλλάξετε την φωτεινότητα του **A** 6.

Φόρτιση των συσκευών σας

A Βεβαιωθείτε ότι η συσκευή σας είναι συμβατή για ασύρματη φόρτιση.

- Τοποθετήστε τη συσκευή σας πάνω στο **A** 3.
- Το **A** 1 φωτίζεται με πράσινο όταν η μπαταρία φορτίζει.
- Το **A** 1 φωτίζεται με πράσινο και κόκκινο όταν η μπαταρία έχει φορτίσει πλήρως.

- Μπορείτε να ελέγχετε το επίπεδο μπαταρίας στη συσκευή σας (δείτε τις οδηγίες χρήσης της συσκευής σας).
- Απομακρύνετε τη συσκευή από το **A** ③ όταν Το **A** ① γίνεται πράσινο και κόκκινο.

Χαρακτηριστικά

Προϊόν	Λυχνία LED ασύρματου φορτιστή
Αριθμός είδους	LTLQ10W1WT
Διαστάσεις (μ x π x υ)	214 x 100 x 100 mm (περιλαμβάνεται λυχνία LED) ή 10 mm (δεν περιλαμβάνεται της λυχνία LED)
Πηγή φωτός	6 pcs LEDs
Λυχνία με ρύθμιση αφής	On / Απενεργοποίηση / Ντίμερ
Εύρος θερμοκρασίας χρώματος	3000 K
Κατανάλωση ρεύματος	14 W
Μέγιστη έξοδος ισχύς φωτισμού	1 W
Μέγιστη έξοδος ισχύς φόρτισης (όταν χρησιμοποιείτε την προτεινόμενη παροχή ρεύματος).	10 W
Φωτεινότητα λυχνίας	≥ 130 LUX
Προτεινόμενη παροχή ρεύματος	5 V DC / 2 A
	9 V DC / 1,8 A
	QC 3.0 ή PD
Μήκος καλωδίου USB	1 μ
Εύρος συχνότητας ραδιοφώνου	110 - 205 KHz
Ισχύς συχνότητας ραδιοφώνου	19.81 dBμA/m @ 10 m

Δήλωση συμμόρφωσης

Εμείς, η Nedis B.V. δηλώνουμε ως κατασκευαστής ότι το προϊόν LTLQ10W1WT από τη μάρκα μας Nedis®, το οποίο κατασκευάζεται στην Κίνα, έχει ελεγχθεί σύμφωνα με όλα τα σχετικά πρότυπα και κανονισμούς της ΕΚ και ότι όλοι οι έλεγχοι έχει ολοκληρωθεί με επιτυχία. Η δήλωση συμμόρφωσης περιλαμβάνει αλλά δεν περιορίζεται στον κανονισμό RED 2014/53/EU.

Το πλήρες κείμενο της δήλωσης συμμόρφωσης (και το δελτίο ασφάλεια όπου ισχύει) υπάρχει και είναι διαθέσιμο προς λήψη στο webshop.nedis.gr/LTLQ10W1WT#support

Για περισσότερες πληροφορίες σχετικά με τη δήλωση συμμόρφωσης, επικοινωνήστε με την υπηρεσία εξυπηρέτησης πελατών:

Web: www.nedis.com

E-mail: service@nedis.com

Τηλ.: +31 (0)73-5991055 (ώρες γραφείου)

Nedis B.V., de Tweeling 28

5215 MC 's-Hertogenbosch, the Netherlands

SK

Rýchly návod

Qi Charger with Soft Touch LED Light

LTLQ10W1WT



Viac informácií nájdete v rozšírenom návode
online: ned.is/ltlq10w1wt

Určené použitie

LTLQ10W1WT je určený na nabíjanie zariadení (ako je mobilný telefón).

Na nabíjanie zariadenia je potrebná funkcia bezdrôtového nabíjania.

Informácie o tom, či má vaše zariadenie funkciu bezdrôtového nabíjania, nájdete v príručke k zariadeniu.

Výrobok je určený len na použitie vo vnútri.

Každá zmena výrobku môže mať následky na bezpečnosť, záruku a správne fungovanie.

Hlavné časti (obrázok A)

- | | | | |
|---|-----------------------------|---|-----------------------|
| 1 | Indikátor stavu nabíjania | 4 | Tlačidlo Svetlo / Jas |
| 2 | Mikro USB kábel | 5 | Mikro USB port |
| 3 | Bezdrôtová nabíjacia oblasť | 6 | LED svetlo |

Bezpečnostné pokyny

A VAROVANIE

- Výrobok používajte len podľa opisu v tomto návode.
- Počas nabíjania medzi oblasť bezdrôtového nabíjania a zariadenie neumiestňujte žiadne kovové výrobky.
- Výrobok chráňte pred silným elektromagnetickým rušením.
- Nevyťahujte LED svetlo, mohlo by dôjsť k jeho poškodeniu.
- Poškodený výrobok nepoužívajte.
- Výrobok nevystavujte priamemu slnečnému svetlu, otvorenému ohňu a vysokej teplote.
- Výrobok nevystavujte vode alebo vlhkosti.
- Dávajte pozor, aby vám výrobok nepadol a zabráňte nárazom.
- Výrobok položte na stabilný a rovný povrch.
- Výrobok neotvárajte.

Pripojenie výrobku

1. Pripojte **A** 2 k **A** 5.
2. Druhý koniec **A** 2 pripojte do USB adaptéra.
3. USB adaptér pripojte k napájacej elektrickej zásuvke.

Použitie LED svetla

1. Dotknite sa **A** 4, aby ste zapli **A** 6.
2. Dotknite sa **A** 4, aby ste vypli **A** 6.
3. Stlačte a podržte **A** 4, aby ste zmenili jas **A** 6.

Nabíjanie zariadení

A Skontrolujte, či je zariadenie kompatibilné s bezdrôtovým nabíjaním.

1. Umiestnite svoje zariadenie na **A** 3.
- **A** 1 sa rozsvieti nazeleno, ak sa nabíja batéria zariadenia.
- **A** 1 sa rozsvieti na zeleno a načerveno, ak je batéria zariadenia úplne nabitá.
- Úroveň nabitia batérie sa dá skontrolovať aj na vašom zariadení (pozrite si príručku k vášmu zariadeniu).

2. Keď zariadenie **A** ① zmení farbu na zelenú a červenú, vyberte zariadenie z **A** ③.

Technické údaje

Produkt	Bezdrôtová nabíjačka s LED lampou
Číslo výrobku	LTLQ10W1WT
Rozmery (D x Š x V)	214 x 100 x 100 mm (vrátane LED svetla) alebo 10 mm (bez LED svetla)
Svetelný zdroj	6 ks LED diód
Dotykové svetlo	Zapnuté / Vypnuté / Stmievač
Rozsah teploty farieb	3000 K
Spotreba energie	14 W
Max. svetelný výkon	1 W
Max. nabíjací výkon (pri použití odporúčaného zdroja napájania)	10 W
Svietivosť lampy	≥ 130 LUX
Odporúčané napájanie	5 V DC / 2 A
	9 V DC / 1,8 A
	QC 3.0 alebo PD
Dĺžka kábla USB	1 m
Vysokofrekvenčný rozsah	110 - 205 kHz
Vysokofrekvenčný výkon	19.81 dBμA/m @ 10 m

Vyhlásenie o zhode

Spoločnosť Nedis B.V. ako výrobca vyhlasuje, že výrobok LTLQ10W1WT našej značky Nedis®, vyrobený v Číne, bol preskúšaný podľa všetkých príslušných noriem a smerníc CE a že všetky skúšky boli ukončené úspešne. Medzi ne okrem iného patrí smernica RED 2014/53/EÚ.

Úplné znenie Vyhlásenia o zhode (a prípadnú kartu bezpečnostných údajov) môžete nájsť a stiahnuť na webshop.nedis.sk/LTLQ10W1WT#support

Ak potrebujete ďalšie informácie o zhode, obráťte sa na zákaznícky servis:

Web: www.nedis.com

E-mail: service@nedis.com

Tel.: +31 (0)73-5991055 (počas úradných hodín)

Nedis B.V., de Tweeling 28

5215 MC 's-Hertogenbosch, Holandsko

CS

Rychlý návod

Qi Charger with Soft Touch LED Light

LTLQ10W1WT



Více informací najdete v rozšířené příručce

online: ned.is/ltlq10w1wt

Zamýšlené použití

LTLQ10W1WT je určena k nabíjení zařízení (jako jsou mobilní telefony).

K nabíjení vašeho zařízení je zapotřebí funkce bezdrátového nabíjení.

Zda vaše zařízení disponuje funkcí bezdrátového nabíjení zjistíte v příručce k zařízení.

Tento výrobek je určen výhradně k použití ve vnitřních prostorách.

Jakékoli úpravy výrobku mohou ovlivnit jeho bezpečnost, záruku a správné fungování.

Hlavní části (obrázek A)

- | | |
|--------------------------------|--------------------------|
| 1 Ukazatel stavu nabíjení | 4 Tlačítko světla / jasu |
| 2 Kabel micro USB | 5 Port micro USB |
| 3 Oblast bezdrátového nabíjení | 6 LED kontrolka |

Bezpečnostní pokyny

VAROVÁNÍ

- Výrobek používejte pouze tak, jak je popsáno v této příručce.
- Mezi oblast bezdrátového nabíjení a nabíjené zařízení nepokládejte žádné kovové předměty.

- Výrobek udržujte v dostatečné vzdálenosti od silných zdrojů elektromagnetického rušení.
- Netahejte za LED světlo, mohlo by dojít k jeho poškození.
- Nepoužívejte poškozený výrobek.
- Nevystavujte výrobek přímému slunečnímu záření, otevřenému ohni či vysokým teplotám.
- Nevystavujte výrobek působení vody ani vlhkosti.
- Zabraňte pádu výrobku a chraňte jej před nárazy.
- Umístěte výrobek na stabilní a rovný povrch.
- Nesnažte se výrobek otevřít.

Připojení výrobku

1. Zapojte **A** ② do **A** ⑤.
2. Druhý konec **A** ② zapojte do adaptéru USB.
3. Zapojte USB adaptér do stěnové zásuvky.

Použití LED světla

1. Dotykem **A** ④ zapněte **A** ⑥.
2. Dotykem **A** ④ vypněte **A** ⑥.
3. Stisknutím a podržením **A** ④ změňte jas **A** ⑥.

Nabíjení vašeho zařízení

A Ujistěte se, že vaše zařízení podporuje bezdrátové nabíjení.

1. Položte své zařízení na **A** ③.
 - Pokud se baterie zařízení nabíjí, **A** ① se rozsvítí zeleně.
 - Pokud je baterie zařízení plně nabitá, **A** ① se rozsvítí zeleně a červeně.
 - Na zařízení lze také kontrolovat úroveň baterie (viz návod k vašemu zařízení).
2. Jakmile začne **A** ① svítit zeleně a červeně, odstraňte zařízení z **A** ③.

Technické údaje

Produkt	Bezdrátová nabíječka s LED lampou
Číslo položky	LTLQ10W1WT
Rozměry (D × Š × V)	214 x 100 x 100 mm (s LED světlem) nebo 10 mm (bez LED světla)
Světelný zdroj	6 ks LED

Světlo s dotykovým ovládním	On / Nesvíti / Stmíváč
Rozsah teplot barev	3000 K
Příkon	14 W
Max. výstupní výkon světla	1 W
Max. výstupní výkon nabíječky (při použití s doporučeným napájecím zdrojem)	10 W
Svitivost lampy	≥ 130 LUX
Doporučený napájecí zdroj	5 V DC / 2 A
	9 V DC / 1,8 A
	QC 3.0 nebo PD
Délka kabelu USB	1 m
Rozsah rádiové frekvence	110–205 kHz
Výkon rádiové frekvence	19.81 dBμA/m při 10 m

Prohlášení o shodě

Společnost Nedis B.V. coby výrobce prohlašuje, že výrobek LTLQ10W1WT značky Nedis®, vyrobený v Číně, byl přezkoušen v souladu se všemi relevantními normami a nařízeními EK a že všemi zkouškami úspěšně prošel. Patří sem mimo jiné také nařízení RED 2014/53/EU.

Kompletní prohlášení o shodě (a případně bezpečnostní list) můžete najít a stáhnout na adrese webshop.nedis.cs/LTLQ10W1WT#support.

Další informace týkající se shody s předpisy získáte u oddělení služeb zákazníkům:

Web: www.nedis.com

E-mail: service@nedis.com

Telefon: +31 (0)73-5991055 (během otevírací doby)

Nedis B.V., de Tweeling 28

5215 MC 's-Hertogenbosch, Nizozemsko

Qi Charger with Soft Touch LED Light

LTLQ10W1WT



Pentru informații suplimentare, consultați manualul extins, disponibil online: ned.is/ltlq10w1wt

Utilizare preconizată

LTLQ10W1WT este destinat încărcării dispozitivelor (de exemplu, telefoane mobile).

Este necesară o funcție de încărcare wireless pentru a vă încărca dispozitivul. Vezi manualul dispozitivului pentru a verifica dacă dispozitivul are funcția de încărcare wireless sau nu.

Produsul este destinat exclusiv pentru utilizare în interior.

Orice modificare a produsului poate avea consecințe pentru siguranța, garanția și funcționarea corectă a produsului.

Piese principale (imagine A)

- | | | | |
|---|--|---|--|
| 1 | Indicator de stare de încărcare ¹ | 4 | Buton lumină / strălucire ¹ |
| 2 | Cablu micro USB ¹ | 5 | Port micro USB ¹ |
| 3 | Zonă de încărcare wireless ¹ | 6 | Lampa LED ¹ |

Instrucțiuni de siguranță

AVERTISMENT

- Folosiți produsul exclusiv conform descrierii din acest manual.
- Nu așezați niciun produs metalic între zona de încărcare wireless și dispozitiv în timpul încărcării acestuia.
- Nu apropiați produsul de interferențe electromagnetice puternice.
- Nu trageți lampa LED, aceasta s-ar putea deteriora.
- Nu folosiți un produs avariat.
- Nu expuneți produsul la lumina directă a soarelui, foc deschis sau surse de căldură.
- Nu expuneți produsul la apă sau umezeală.
- Nu lăsați produsul să cadă și evitați ciocnirile elastice.

- Așezați produsul pe o suprafață stabilă și plană.
- Nu deschideți produsul.

Conectarea produsului

1. Conectați **A** ② la **A** ⑤.
2. Conectați celălalt capăt al **A** ② într-un adaptor USB.
3. Conectați adaptorul USB la priza electrică.

Folosirea lămpii LED

1. Atingeți **A** ④ pentru a porni **A** ⑥.
2. Atingeți **A** ④ pentru a opri **A** ⑥.
3. Țineți apăsat **A** ④ pentru a schimba strălucirea **A** ⑥.

Încărcarea dispozitivelor

A Asigurați-vă că dispozitivul dumneavoastră este compatibil cu încărcarea wireless.

1. Așezați dispozitivul pe **A** ③.
 - **A** ① luminează verde când bateria dispozitivului se încarcă.
 - **A** ① luminează verde și roșu dacă bateria dispozitivului este complet încărcată.
 - Nivelul bateriei poate fi de asemenea verificat pe dispozitiv (vezi manualul dispozitivului).
2. Scoateți dispozitivul de la **A** ③ când **A** ① se aprinde în verde și roșu.

Specificații

Produs	Lampă LED cu încărcător wireless
Numărul articolului	LTLQ10W1WT
Dimensiuni (L x l x h)	214 x 100 x 100 mm (inclusiv lampa LED) sau 10 mm (exclusiv lampa LED)
Sursă de lumină	6 buc LED-uri
Lampă cu comandă tactilă	On (Pornit) / Oprit / Comutator pentru reducerea luminozității
Gama de temperatură a culorilor	3000 K

Consum de electricitate	14 W
Putere maximă de ieșire a luminii	1 W
Putere maximă de ieșire la încărcare (la folosirea sursei de alimentare electrică recomandată)	10 W
Luminanța lămpii	≥ 130 LUX
Alimentarea electrică recomandată	5 V DC / 2 A
	9 V DC / 1,8 A
	QC 3.0 sau PD
Lungimea cablului USB	1 m
Interval de frecvențe radio	110 - 205 KHz
Putere de frecvențe radio	19.81 dBμA/m @ 10 m

Declarație de conformitate

Noi, Nedis B.V., declarăm, în calitate de producător, că produsul LTLQ10W1WT de la marca noastră Nedis®, fabricat în China, a fost testat în conformitate cu toate standardele CE și reglementările relevante și că toate testele au fost trecute cu succes. Aceasta include, dar nu se limitează la directiva RED 2014/53/UE.

Declarația de conformitate completă (și fișa tehnică de securitate, dacă este cazul) pot fi găsite și descărcate prin intermediul webshop.nedis.ro/LTLQ10W1WT#support

Pentru informații suplimentare privind respectarea conformității, contactați serviciul clienți:

Site web: www.nedis.com

E-mail: service@nedis.com

Telefon: +31 (0)73-5991055 (în timpul orelor de program)

Nedis B.V., de Tweeling 28

5215 MC 's-Hertogenbosch, Olanda

